

Encuestas de satisfacción
PDI
2023-24

**MÁSTER EN INVESTIGACIÓN EN
DIRECCIÓN DE EMPRESAS,
MARKETING Y CONTABILIDAD**



Facultad de Ciencias
Económicas y Empresariales



UNIVERSIDAD
COMPLUTENSE
MADRID



OFICINA para la CALIDAD

Vicerrectorado de Calidad

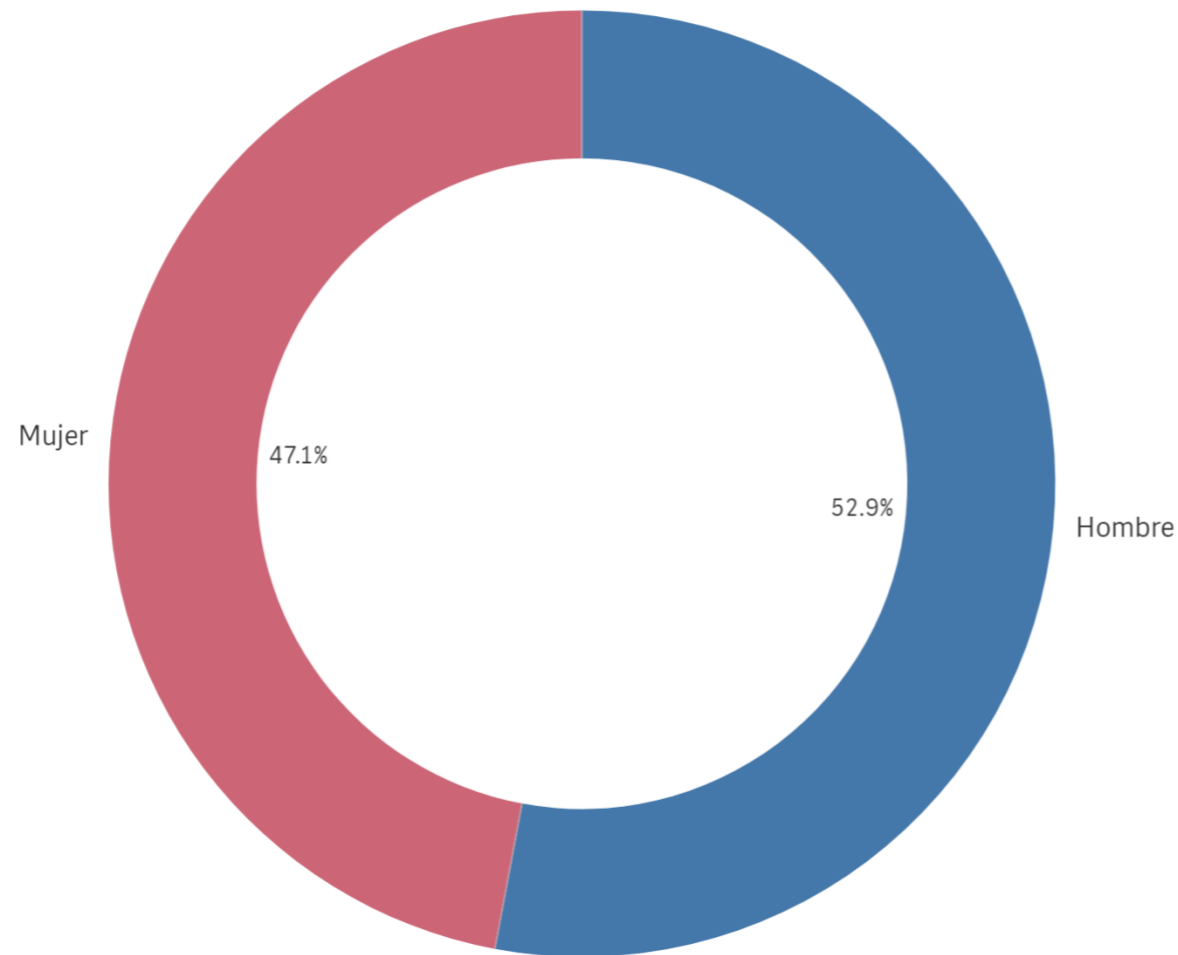
UNIVERSIDAD COMPLUTENSE DE MADRID

CURSO: 2023-24

TITULACIÓN: MÁSTER EN INVESTIGACIÓN EN DIRECCIÓN DE EMPRESAS, MARKETING Y CONTABILIDAD

CENTROS UCM que imparten MÁSTER UNIVERSITARIO OFICIAL

Genero



■ Hombre ■ Mujer

Población N

-

%_Participacion

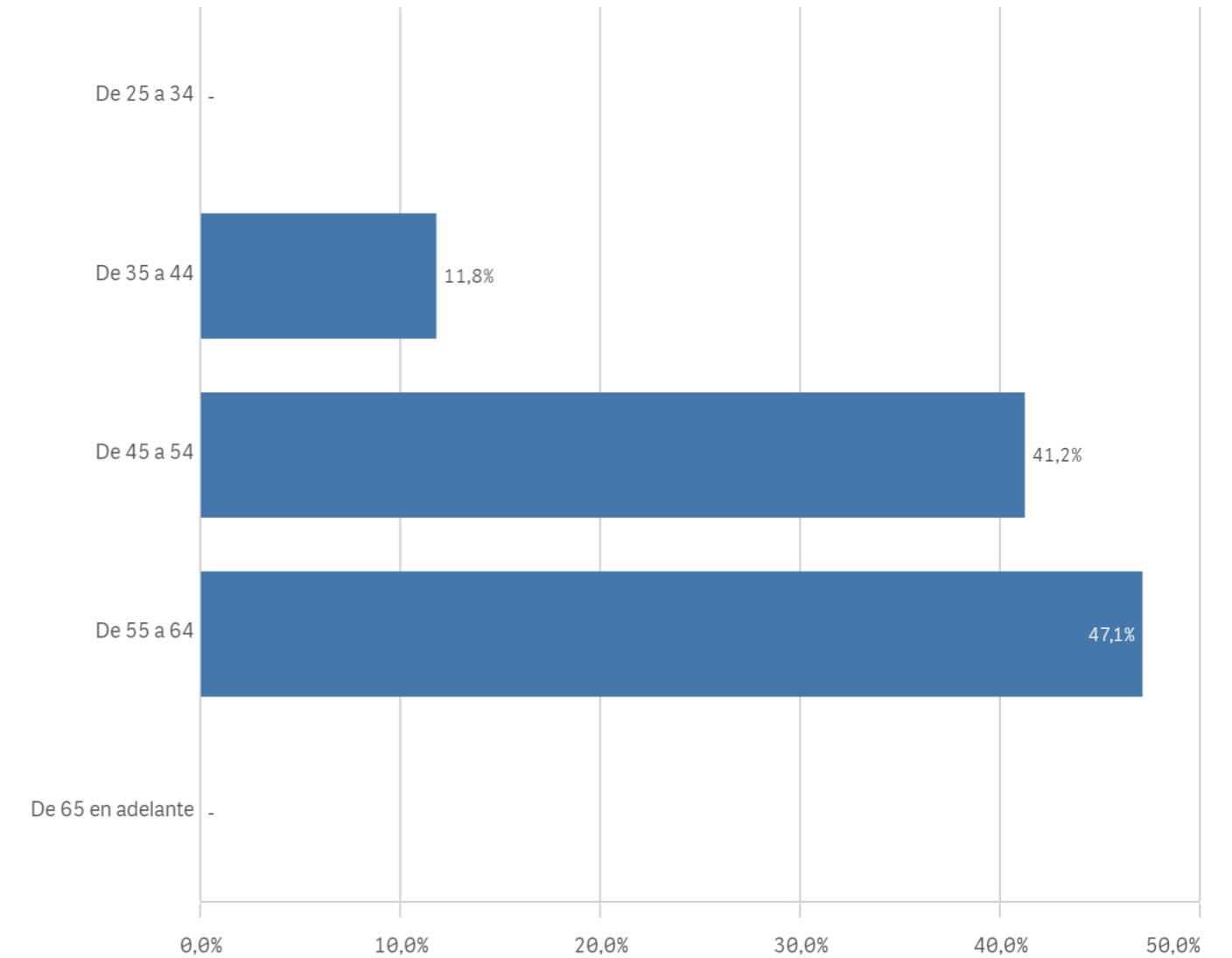
-

Participación n

17

Edad (años)

(%) Porcentaje por franjas



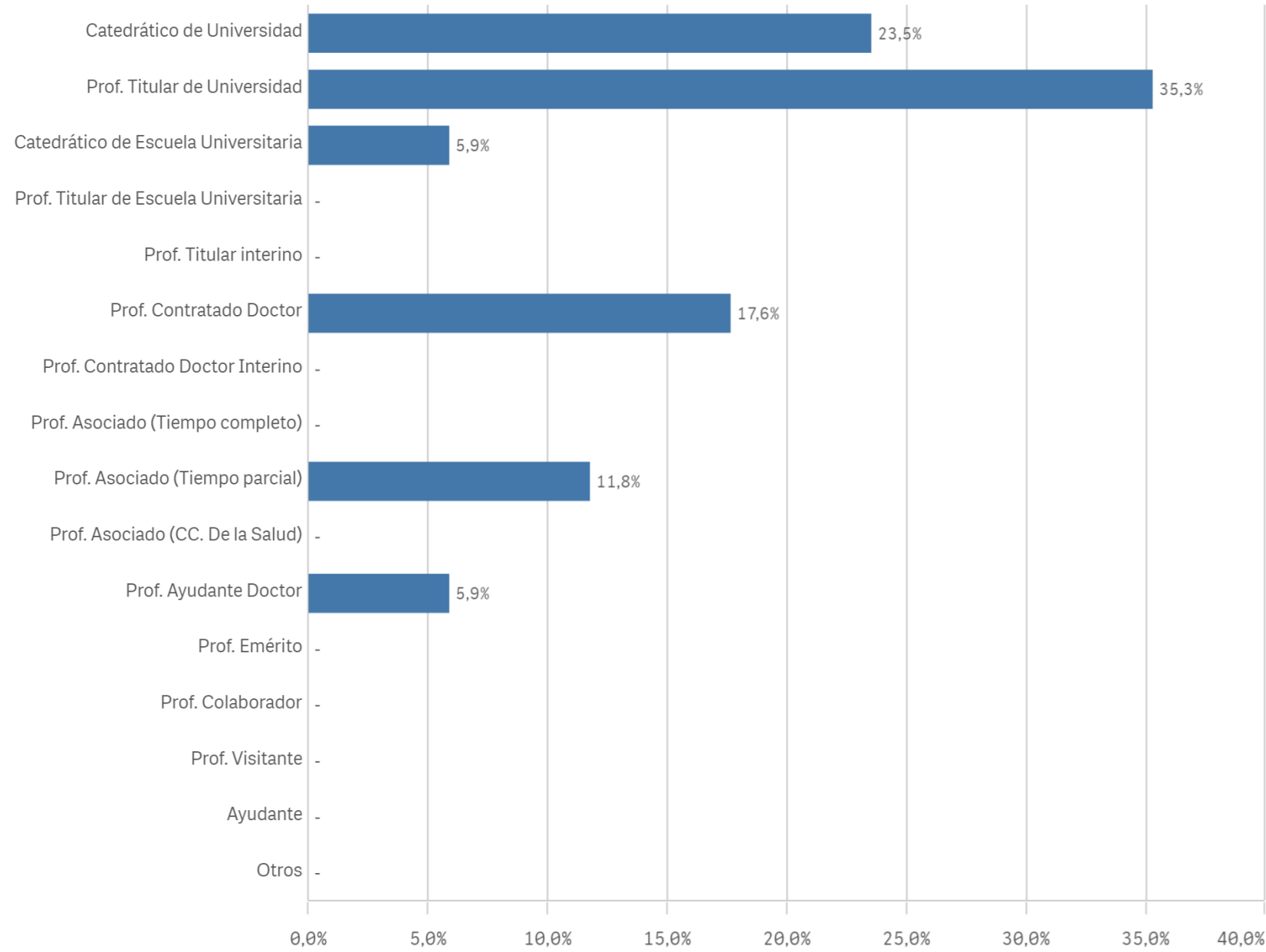
Edad media (años)

53,6

Des. Típica

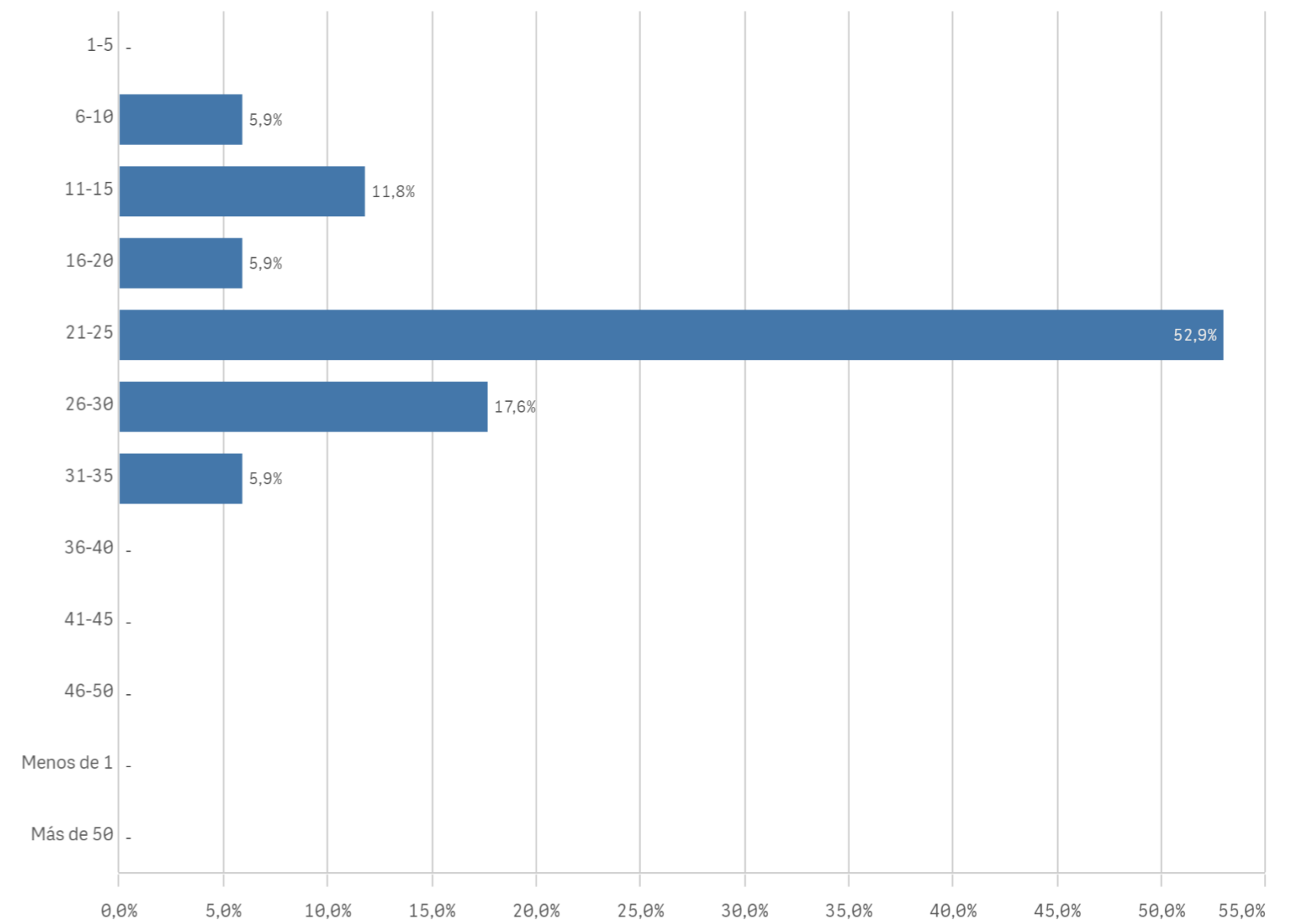
7,6

Distribución por categorías

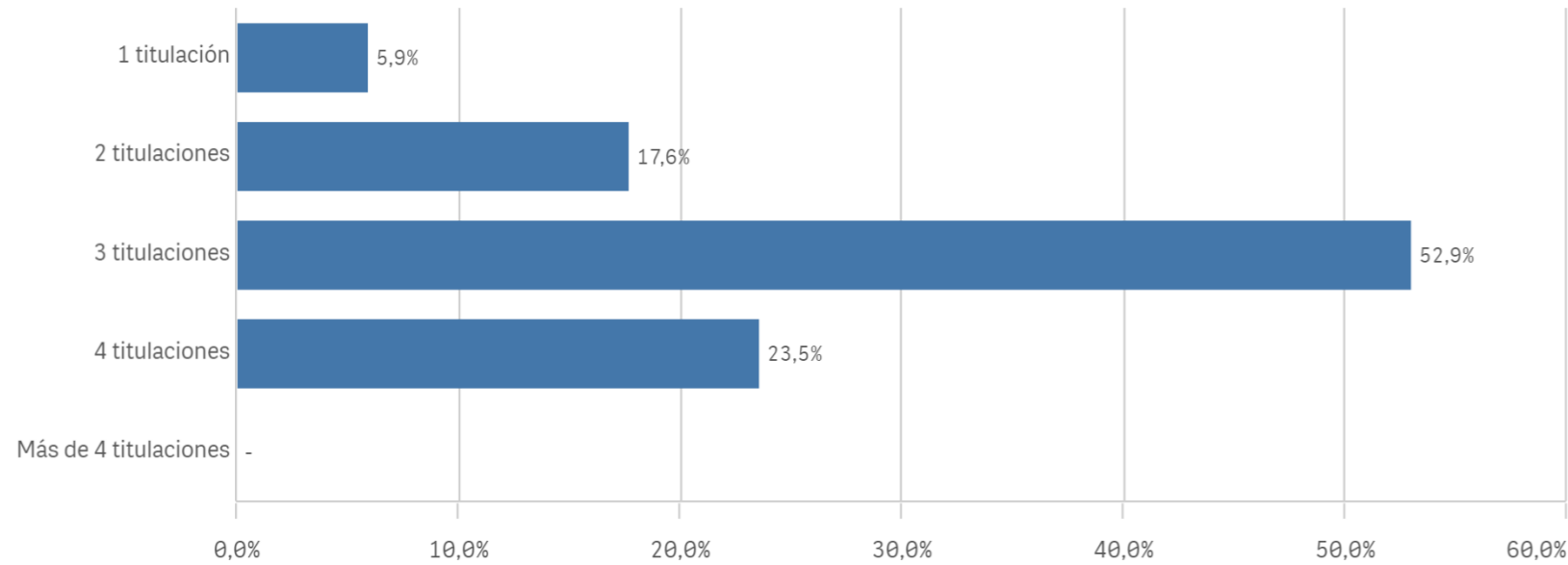


Experiencia laboral (años)

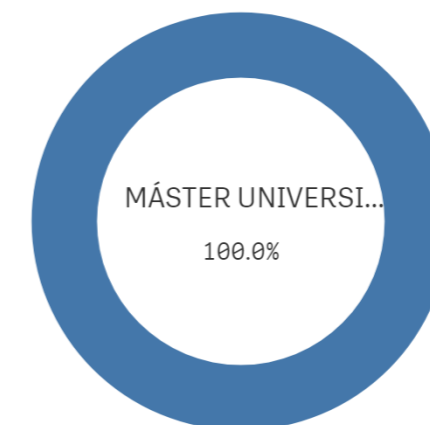
(%) Porcentaje por franjas



Distribución por N° de Titulaciones

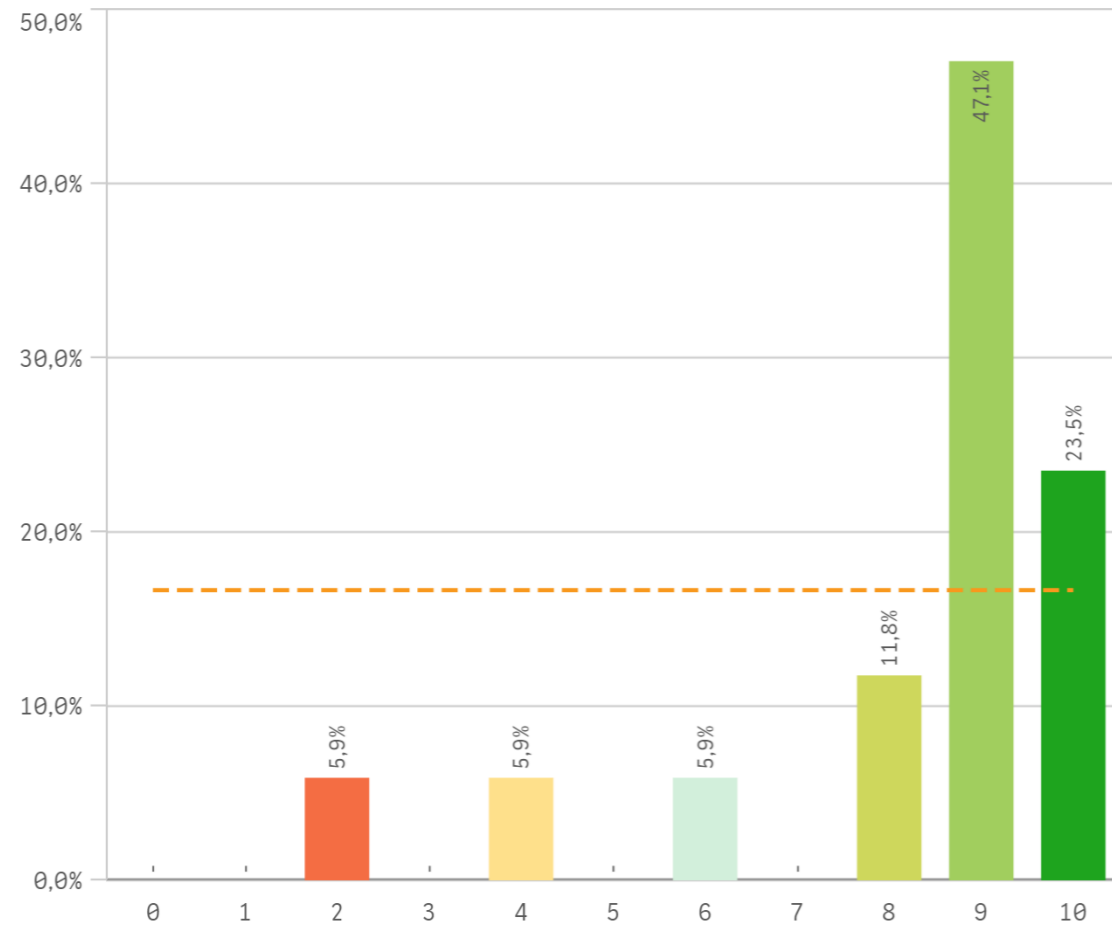


Tipo de titulación (%)

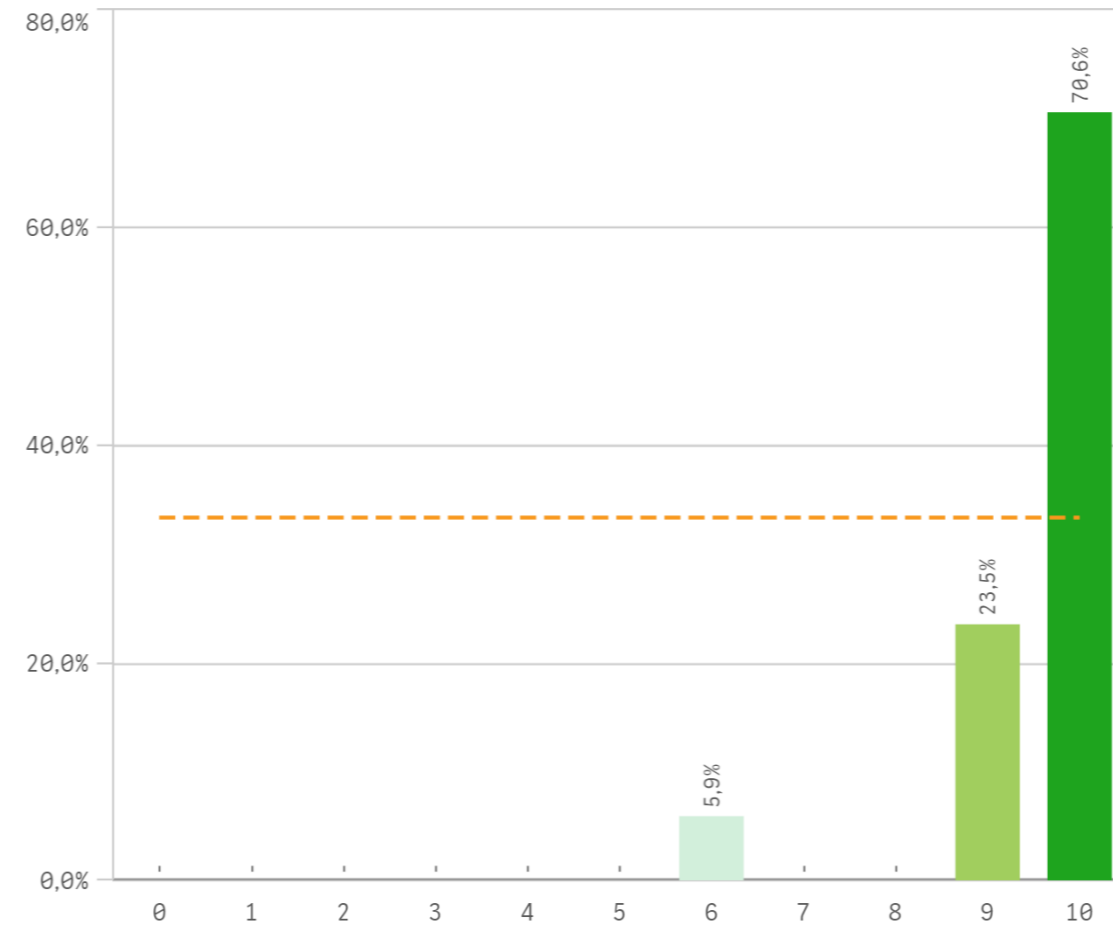


TipoTitulacion ■ MÁSTER UNIVERSITA...

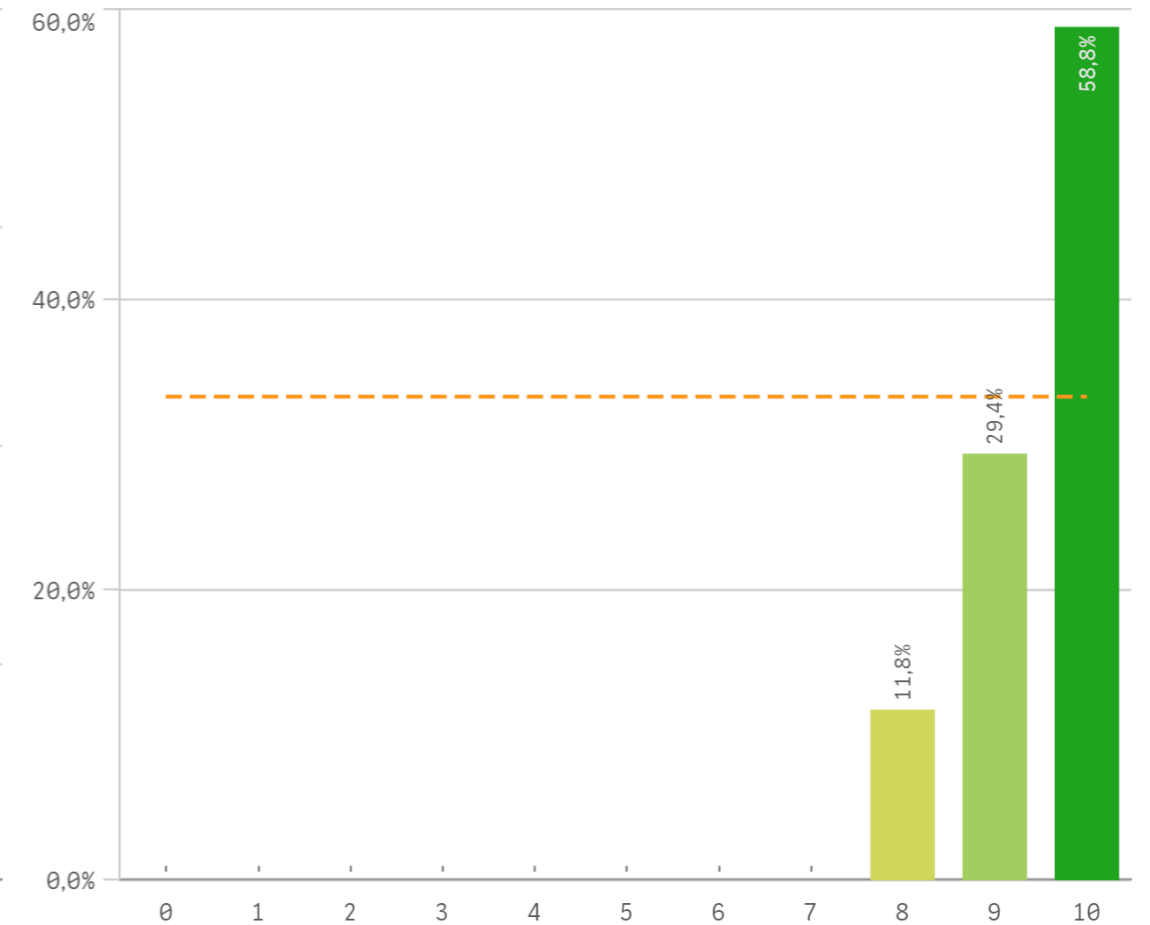
Plan de estudios



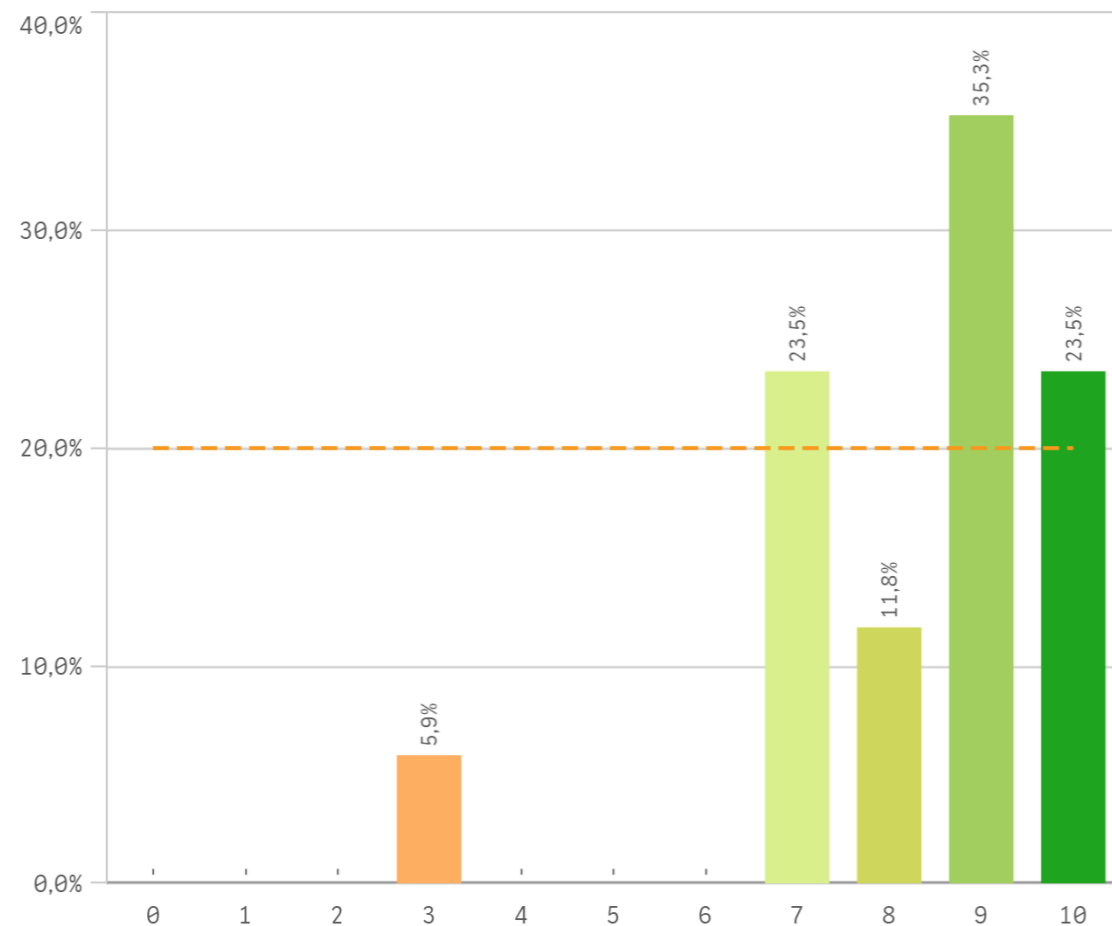
Objetivos claros



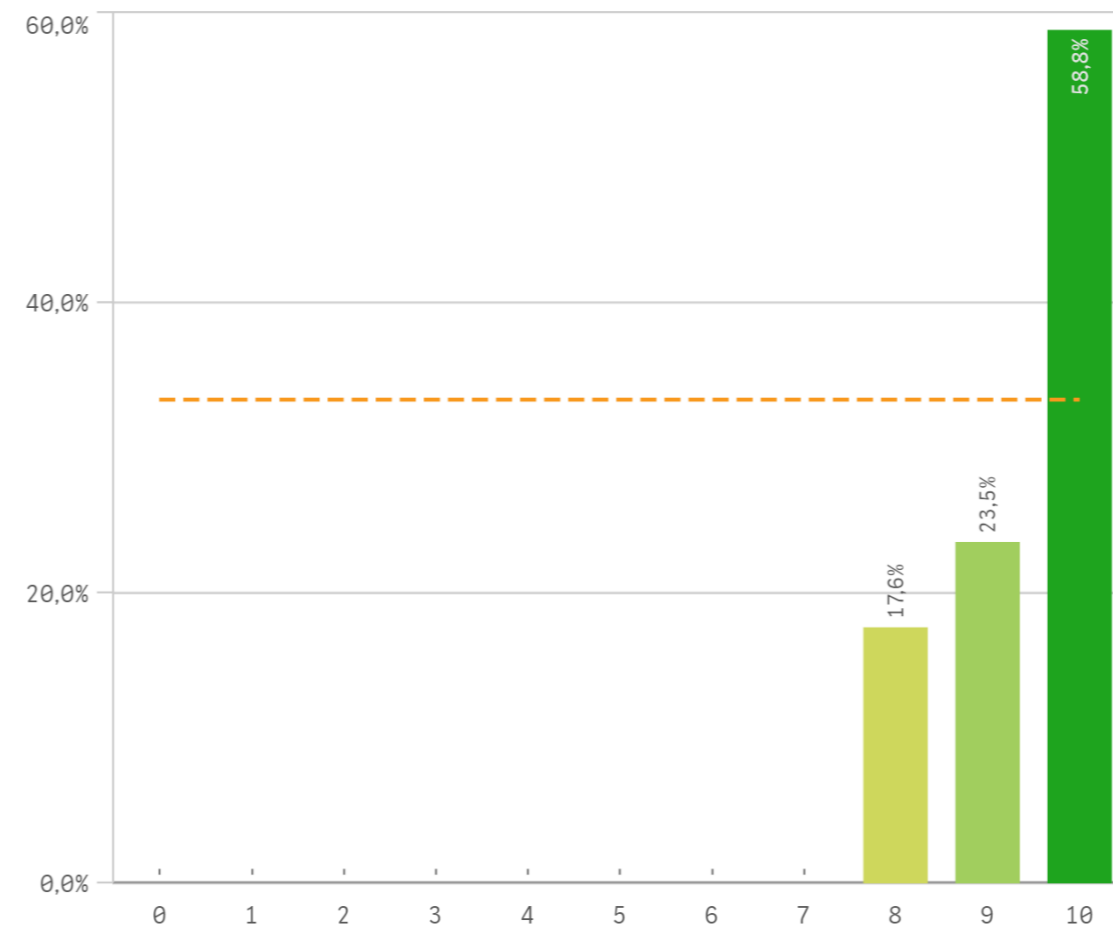
Cumplimiento del programa



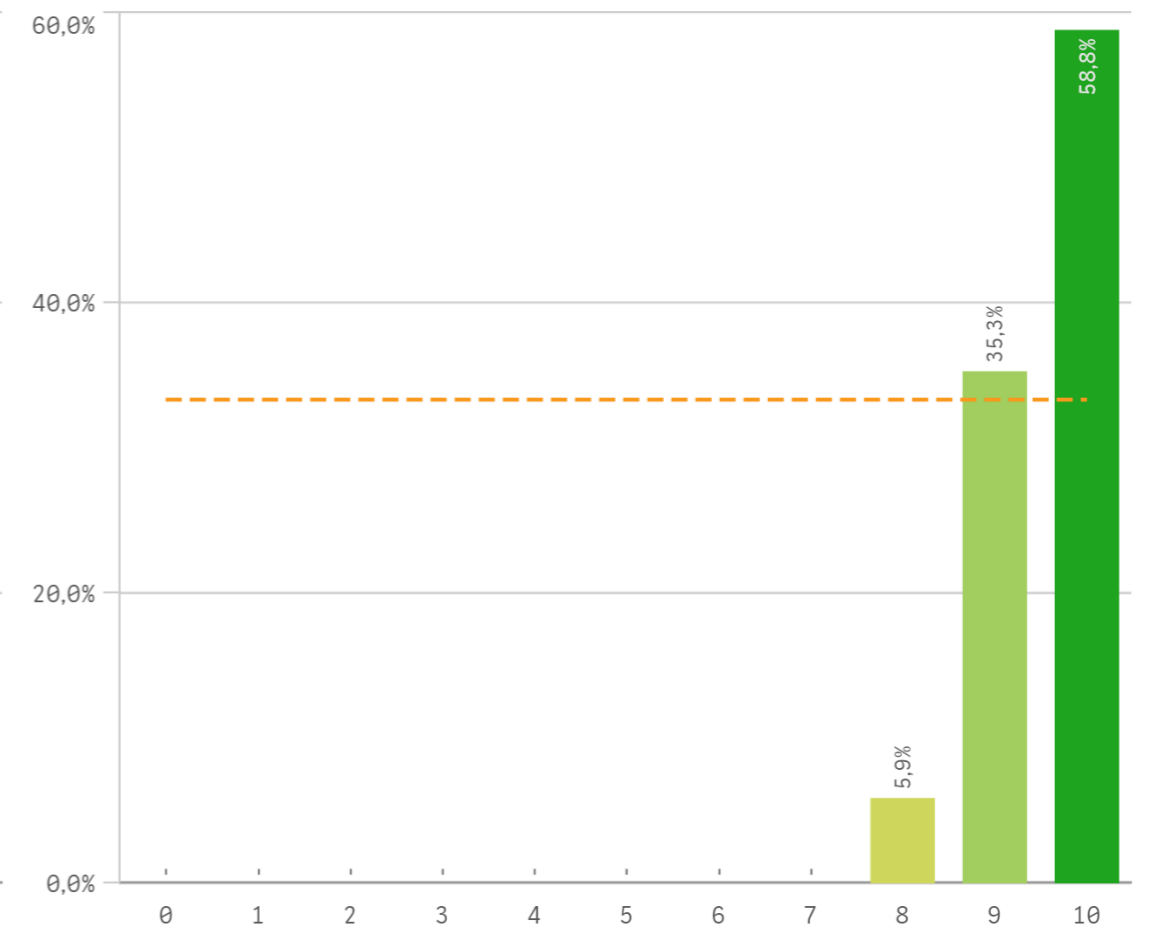
Orientación internacional



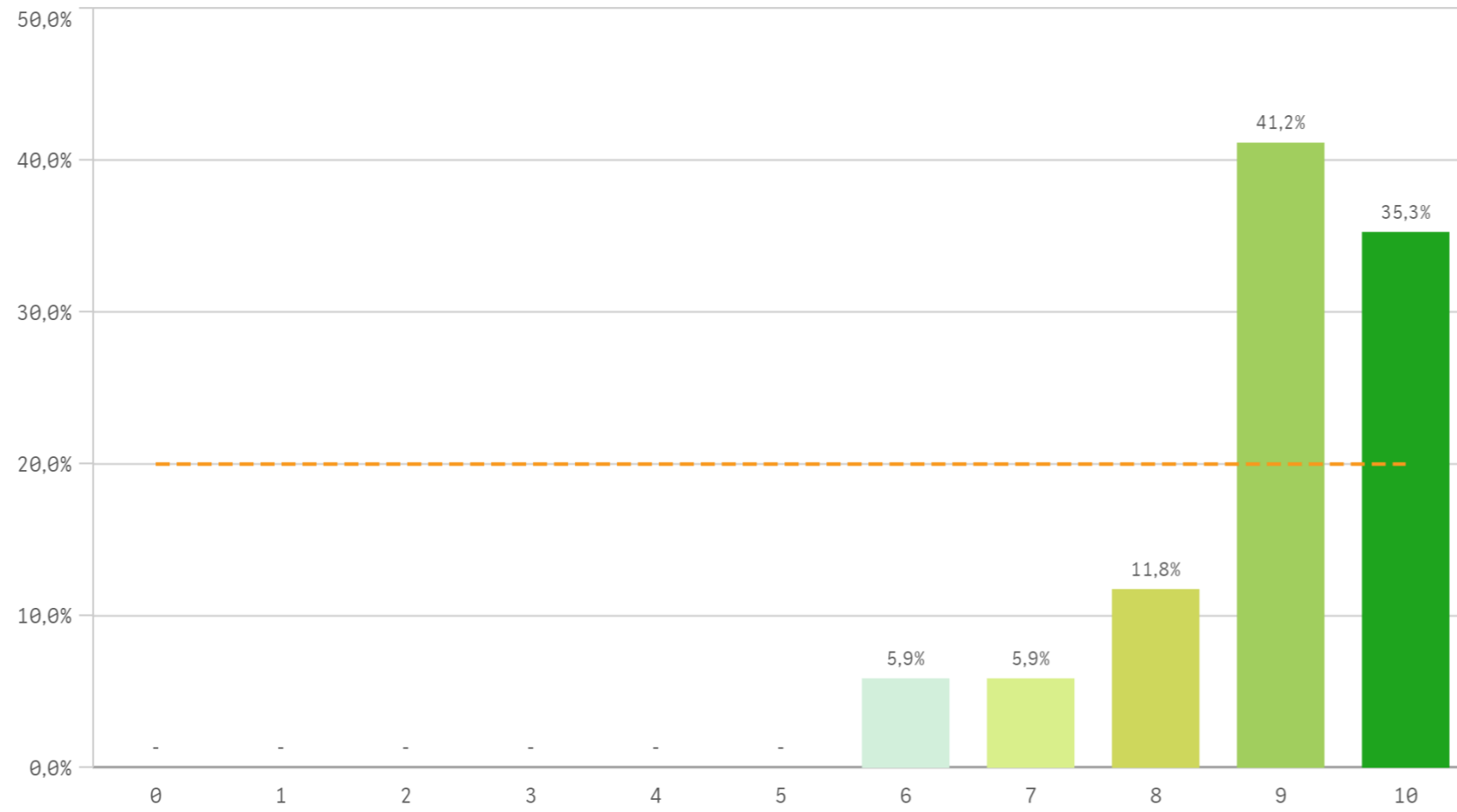
Coordinación de la titulación



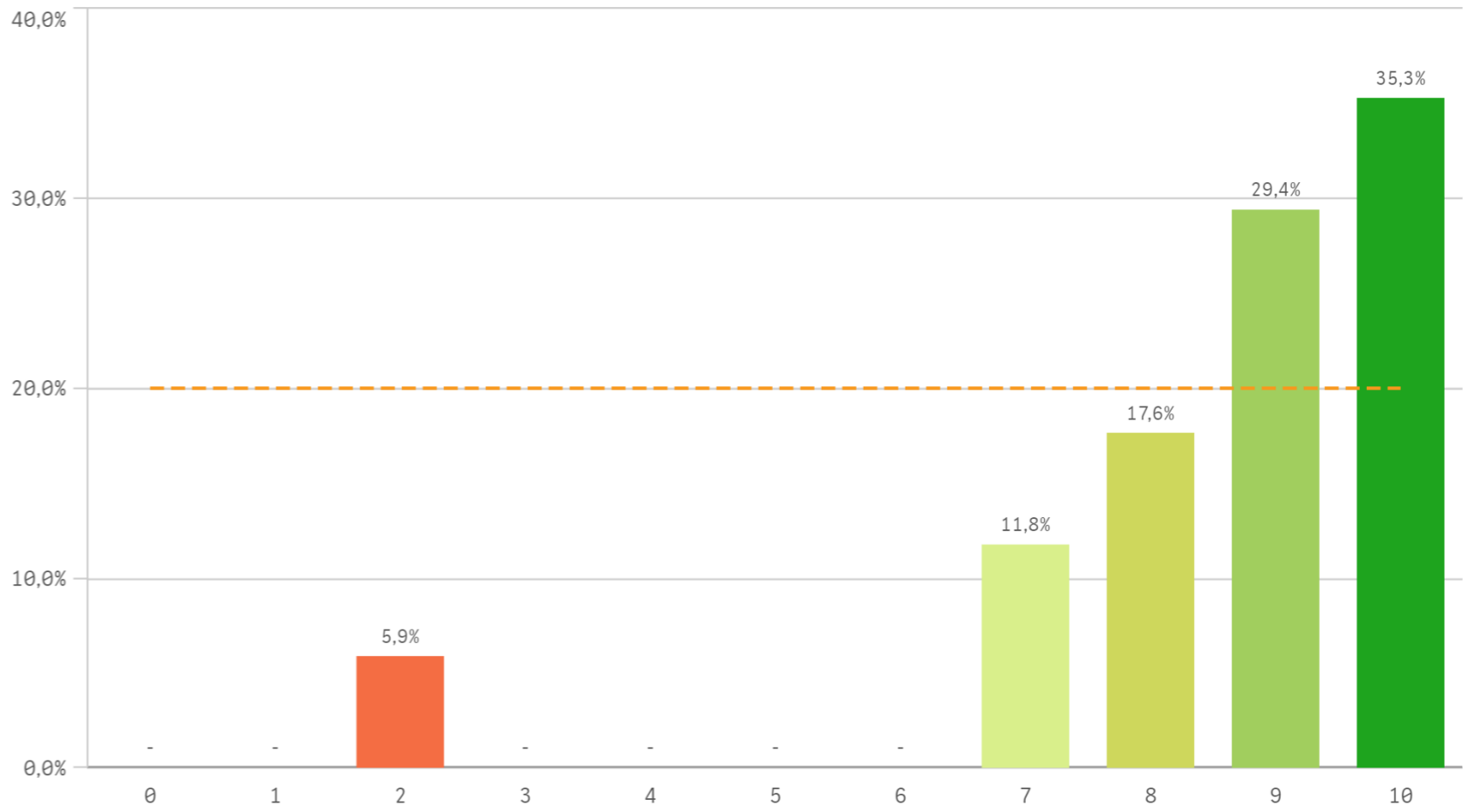
Alumnos por aula



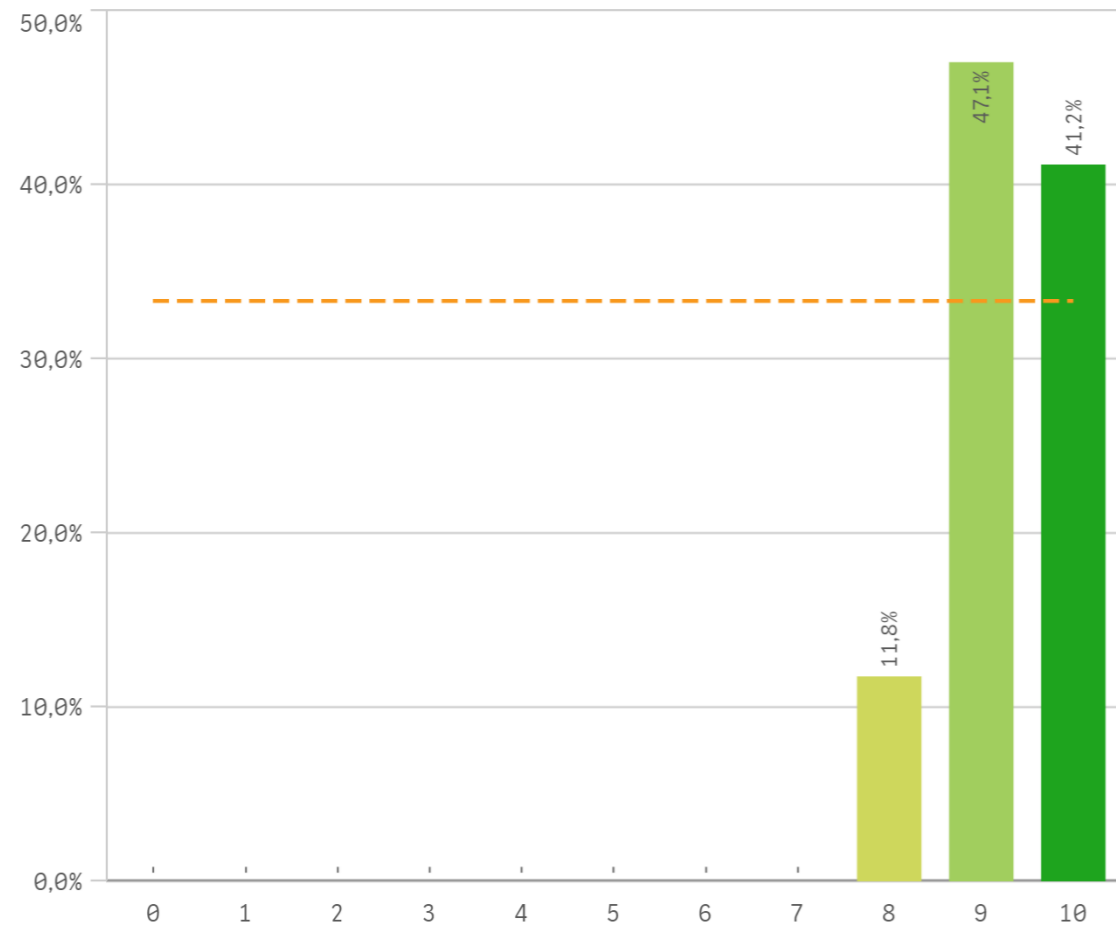
Dificultad apropiada



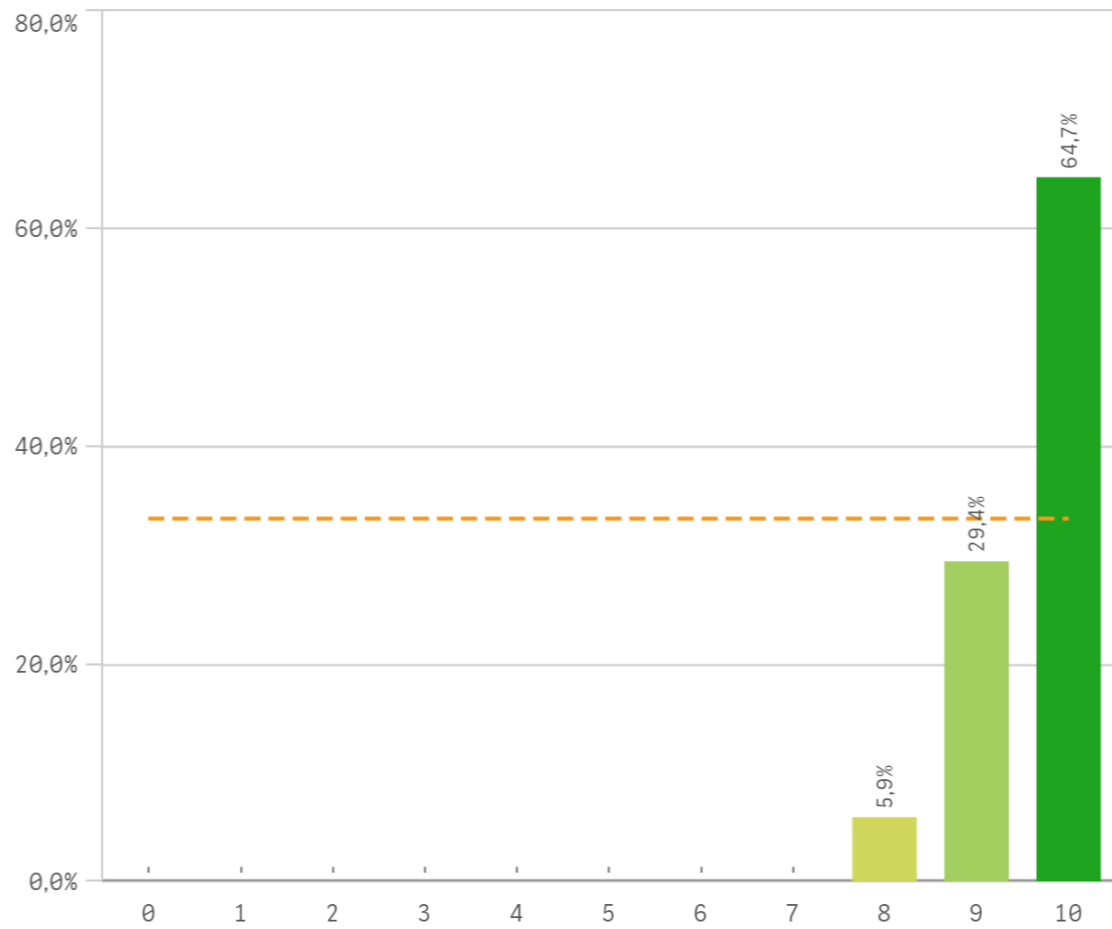
Integración teoría/práctica



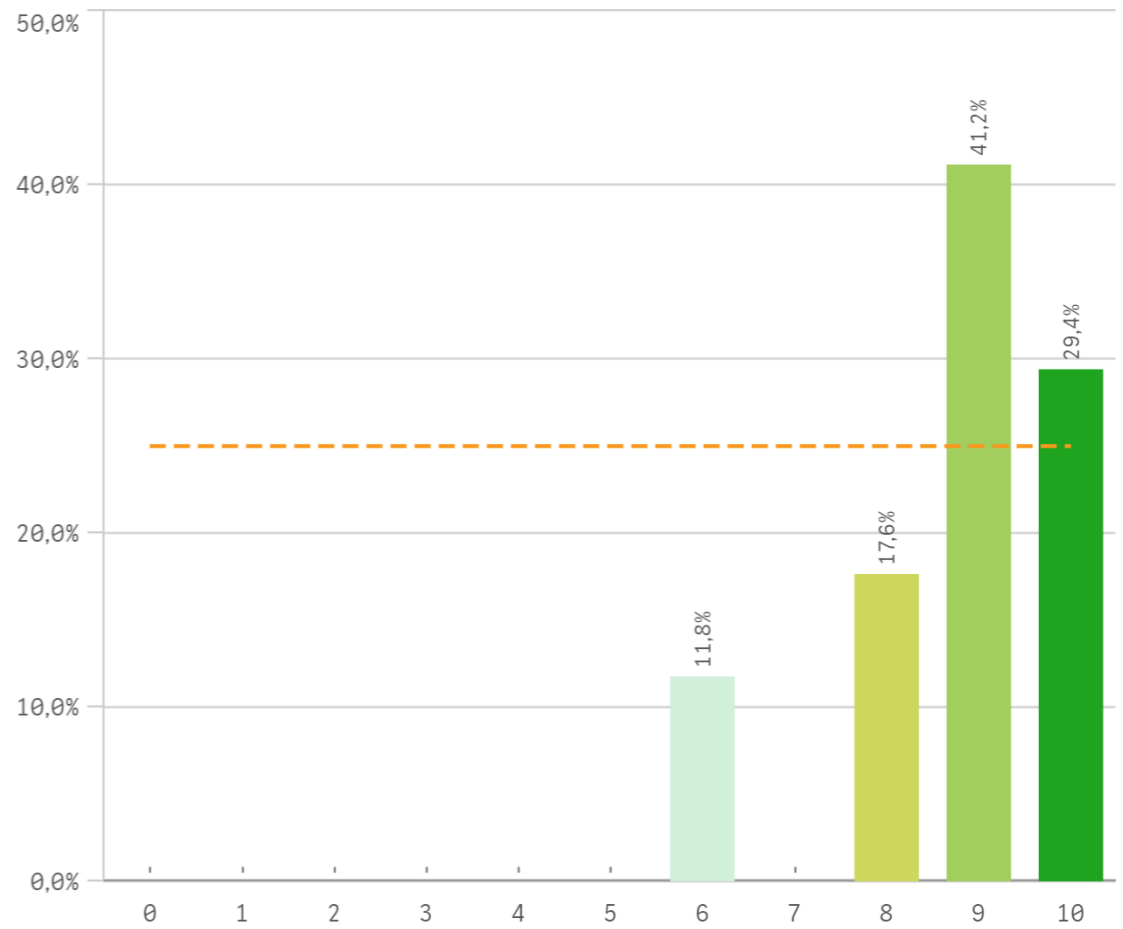
Relación calidad/precio



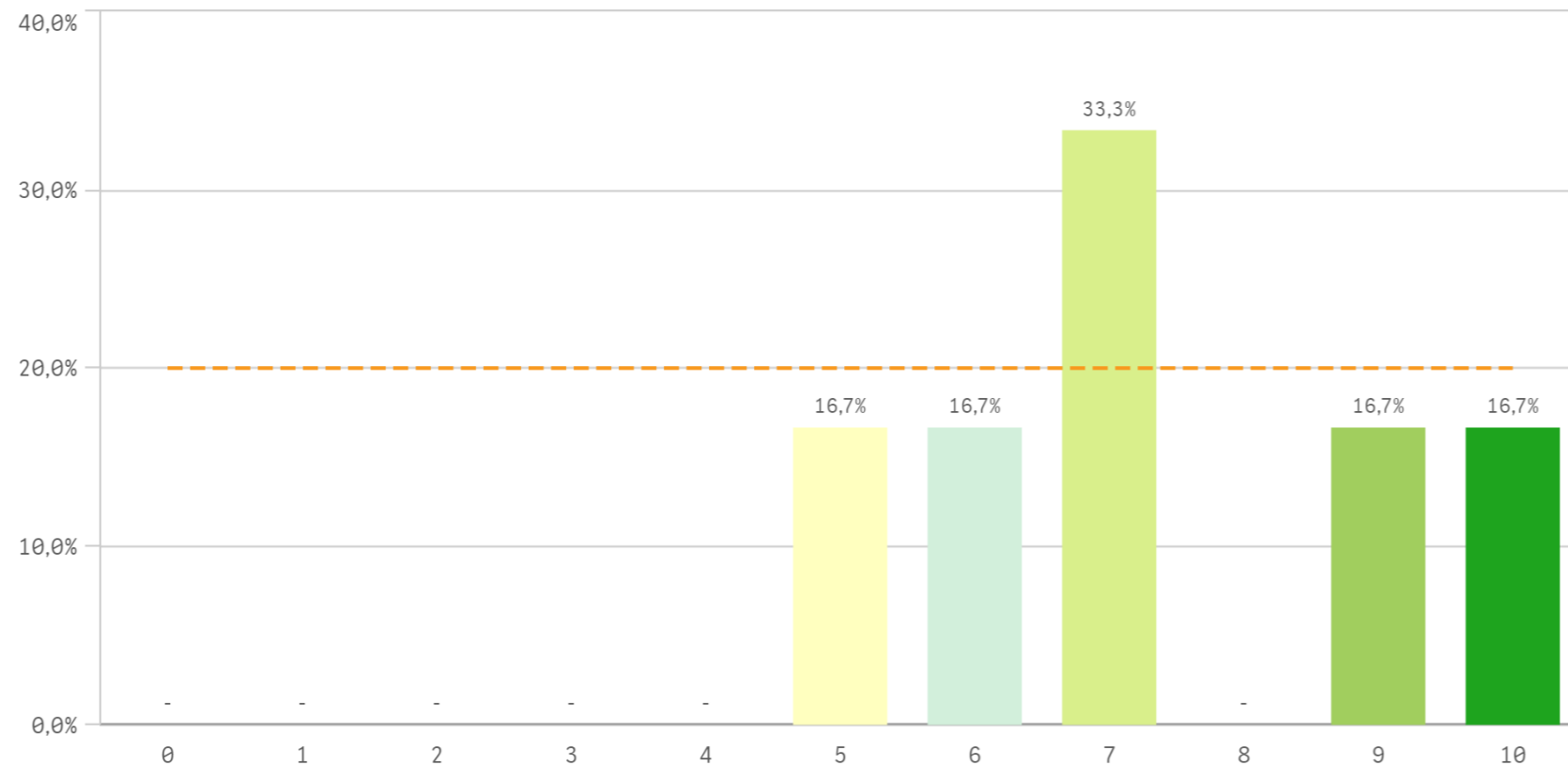
Calificaciones en tiempo



Importancia en la sociedad



Prácticas externas

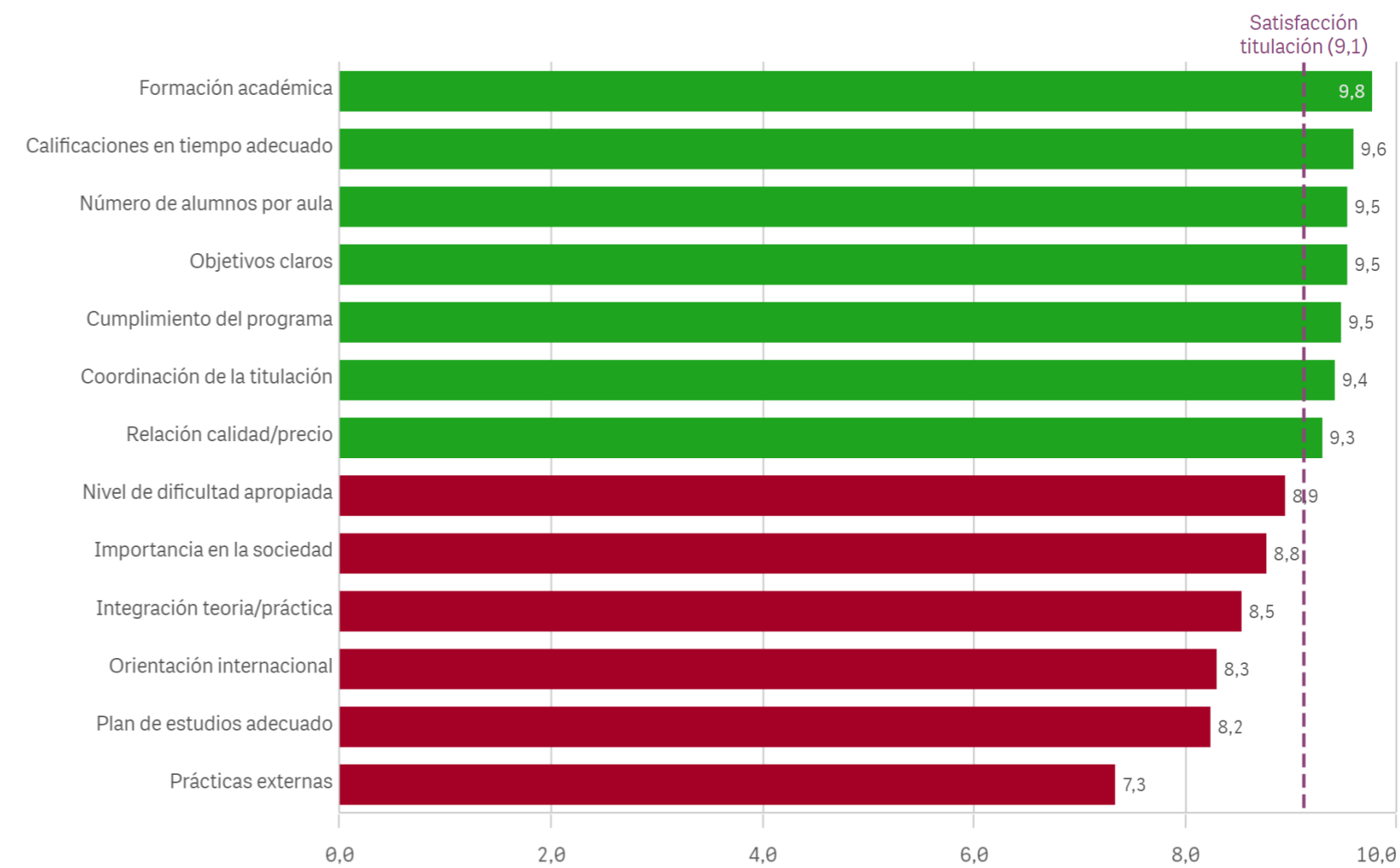


Formación académica relacionada

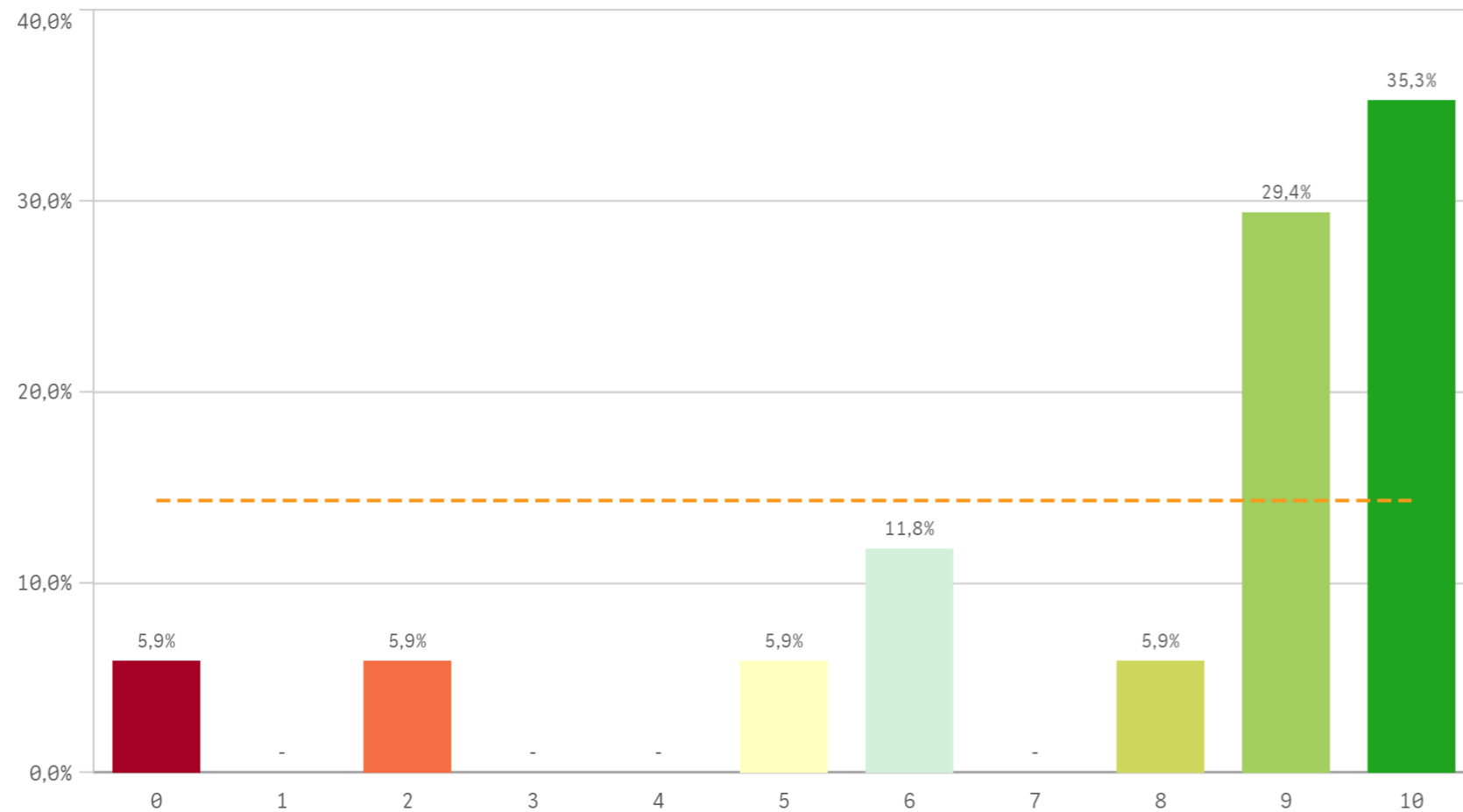


Aspectos de la titulación	Q	Media	Desv. típica	Mediana	Moda
Formación académica		9,8	0,4	10,0	10,0
Calificaciones en tiempo adecuado		9,6	0,6	10,0	10,0
Número de alumnos por aula		9,5	0,6	10,0	10,0
Objetivos claros		9,5	1,0	10,0	10,0
Cumplimiento del programa		9,5	0,7	10,0	10,0
Coordinación de la titulación		9,4	0,8	10,0	10,0
Relación calidad/precio		9,3	0,7	9,0	9,0
Nivel de dificultad apropiada		8,9	1,1	9,0	9,0
Importancia en la sociedad		8,8	1,3	9,0	9,0
Integración teoría/práctica		8,5	2,0	9,0	10,0
Orientación internacional		8,3	1,8	9,0	9,0
Plan de estudios adecuado		8,2	2,2	9,0	9,0
Prácticas externas		7,3	1,9	7,0	7,0

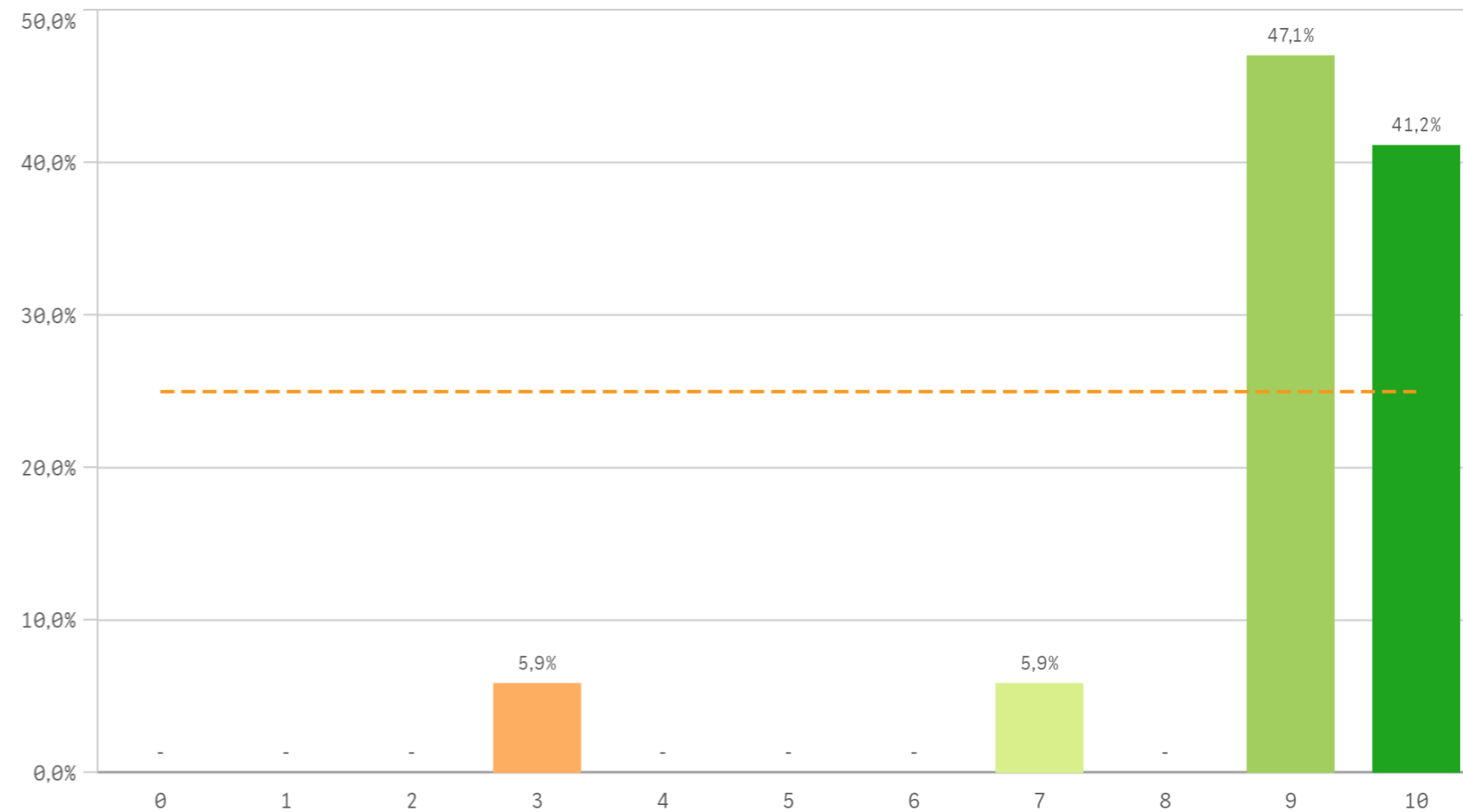
Fortalezas y debilidades



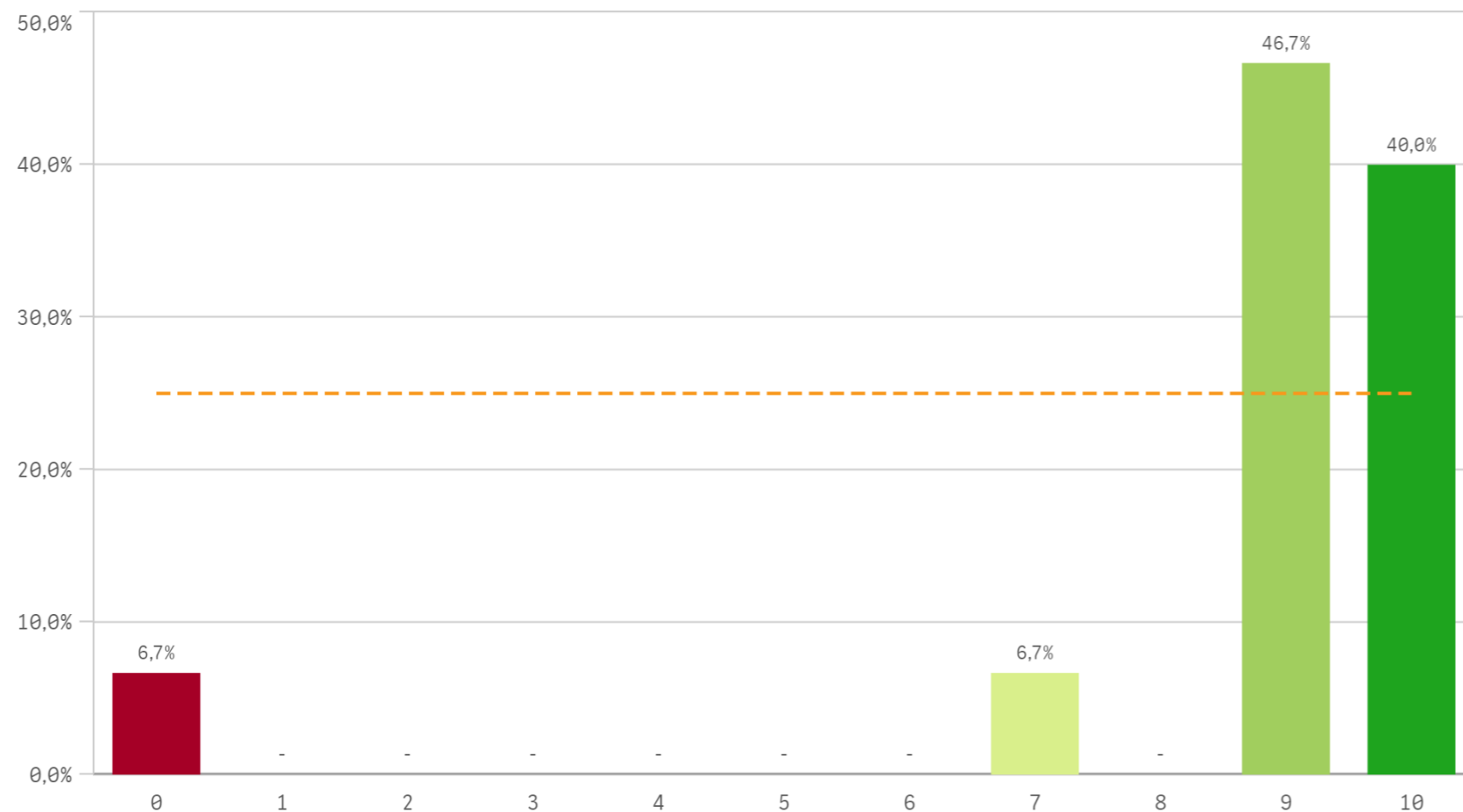
Recursos administrativos suficientes



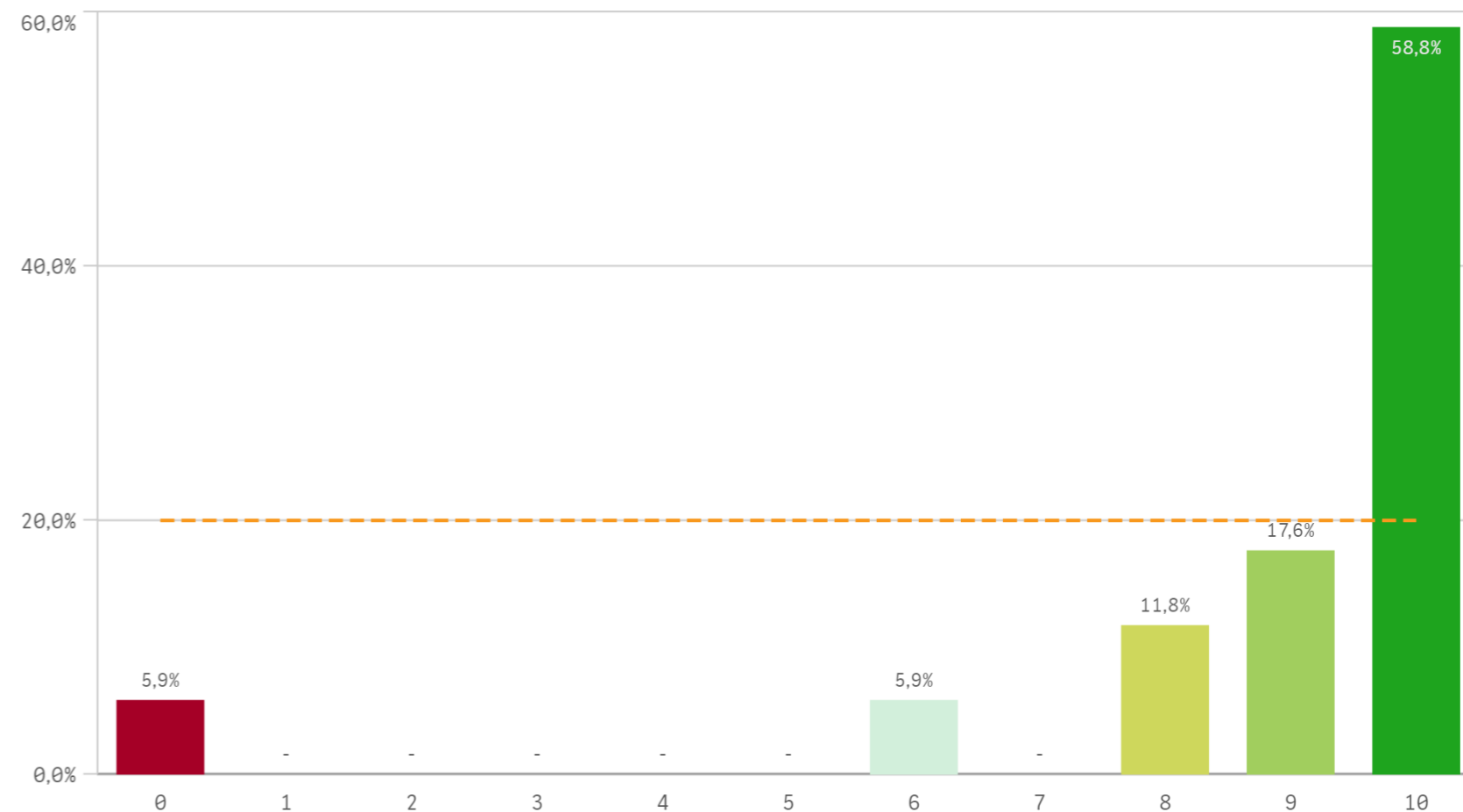
Aulas docencia teorica



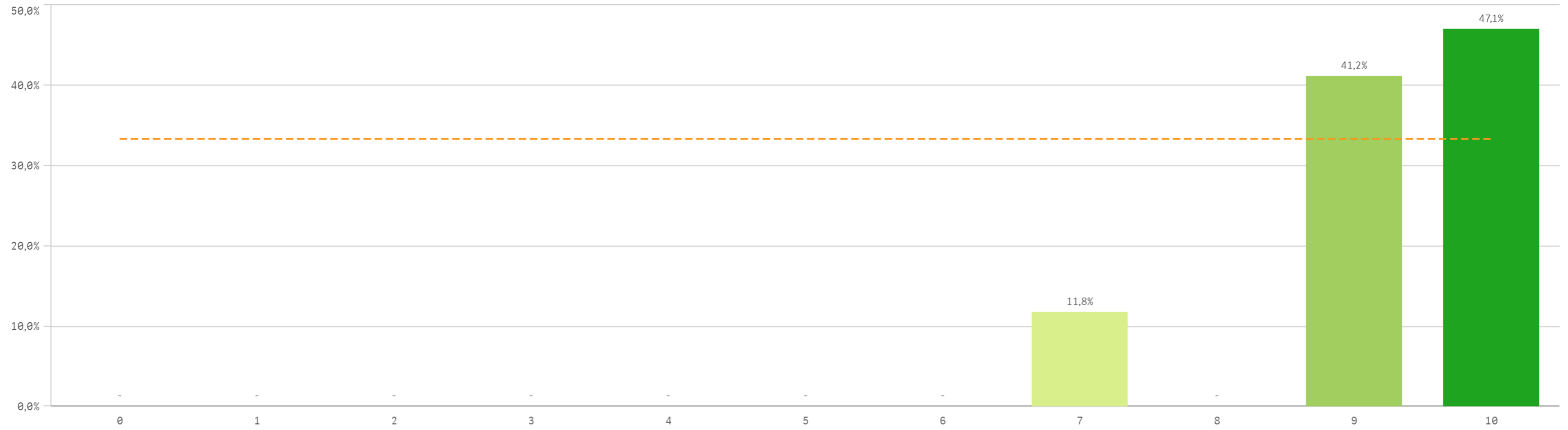
Aulas docencia práctica



Fondos de la biblioteca

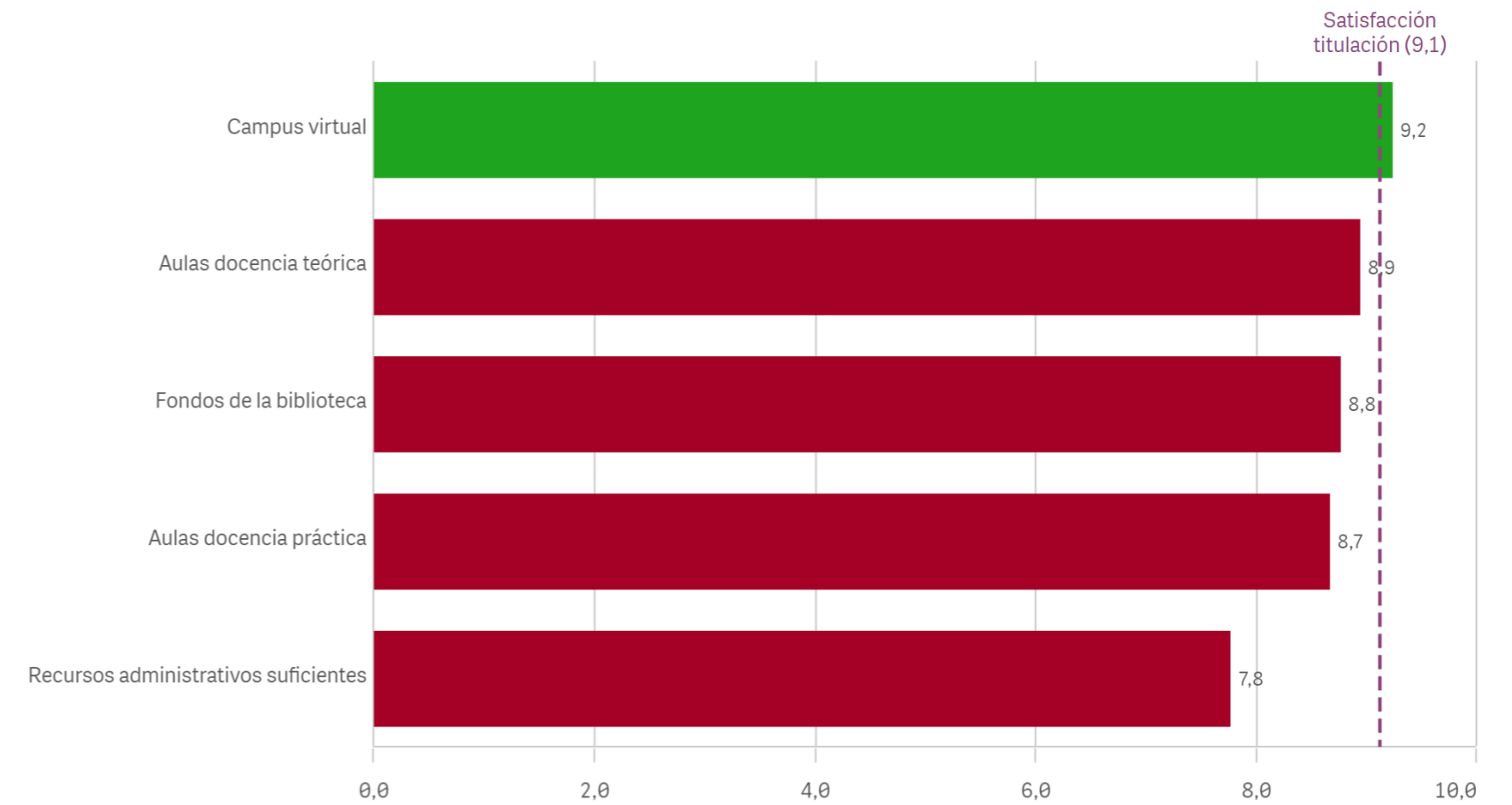


Campus virtual

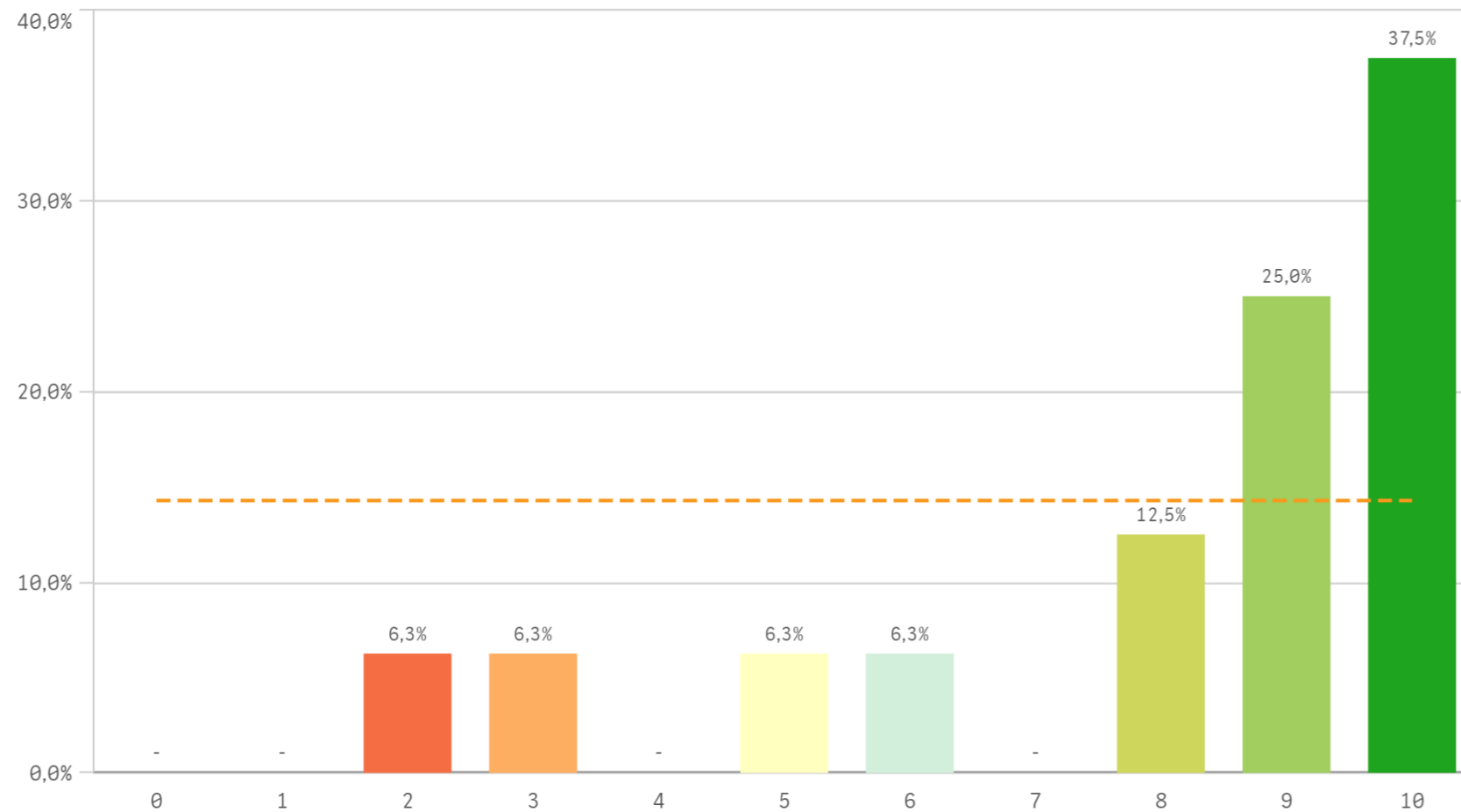


Recursos	Q	Media	Desv típica	Mediana	Moda
Campus virtual		9,2	1,0	9,0	10,0
Aulas docencia teórica		8,9	1,7	9,0	9,0
Fondos de la biblioteca		8,8	2,5	10,0	10,0
Aulas docencia práctica		8,7	2,5	9,0	9,0
Recursos administrativos suficientes		7,8	3,0	9,0	10,0

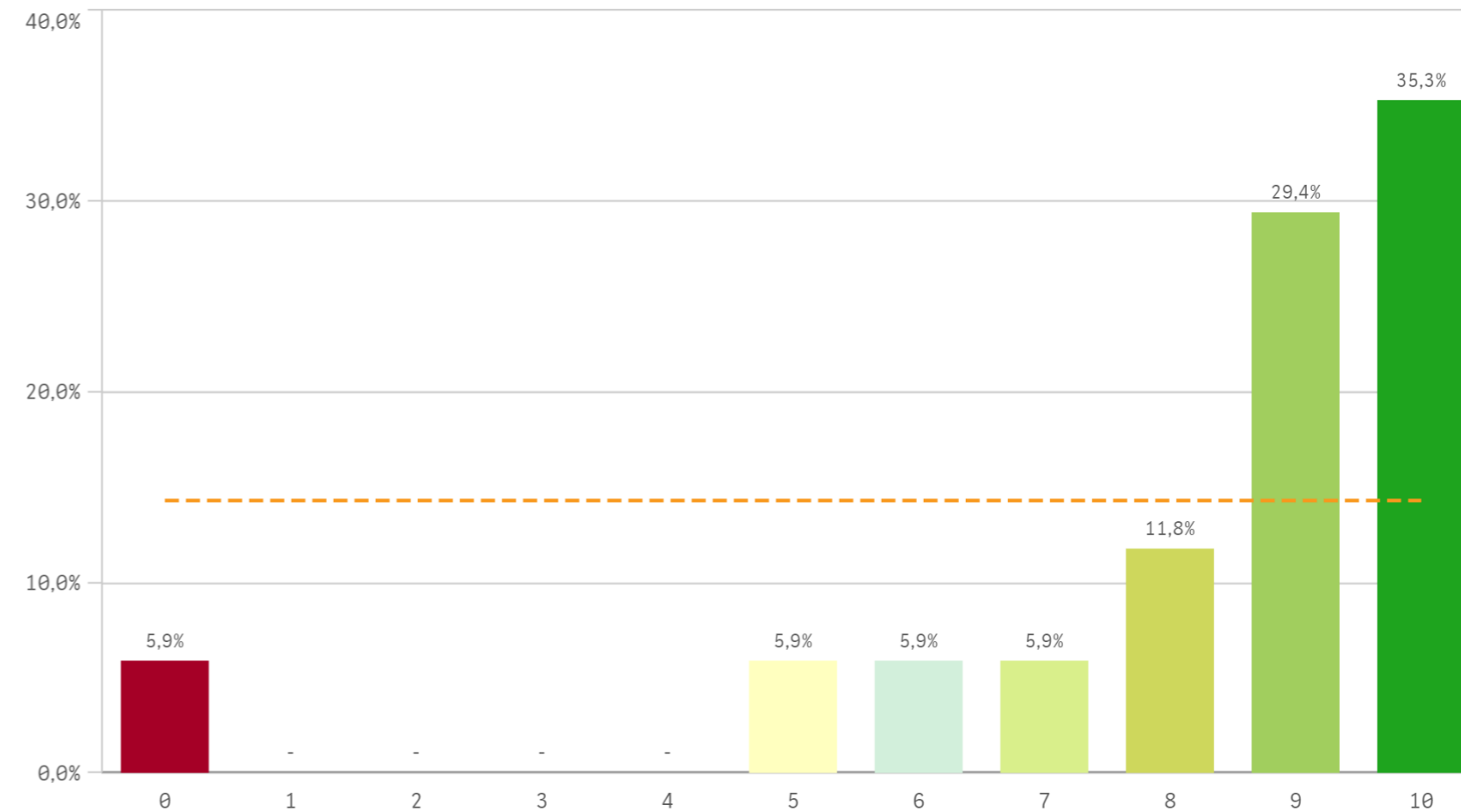
Fortalezas y debilidades



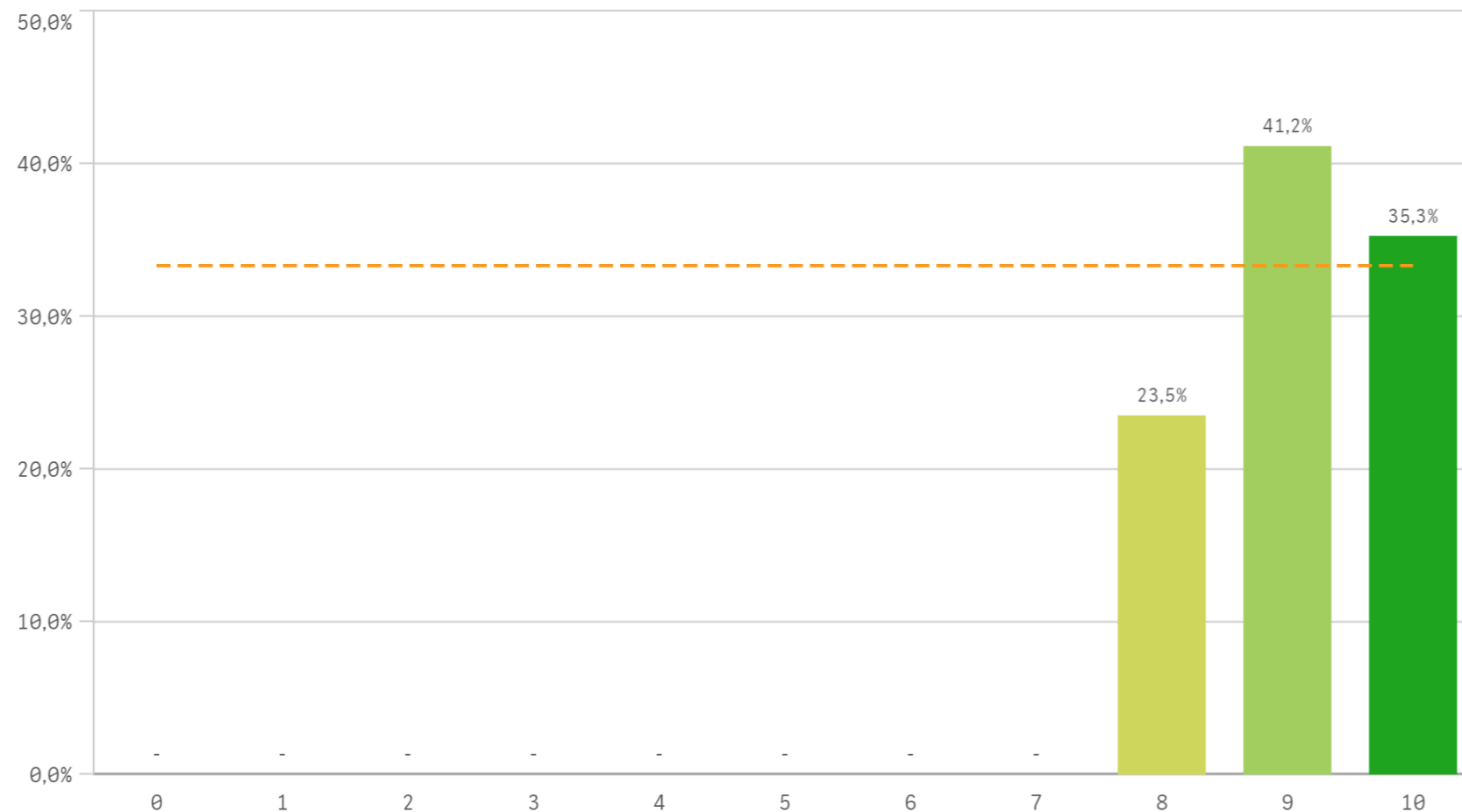
Atención prestada por el PAS



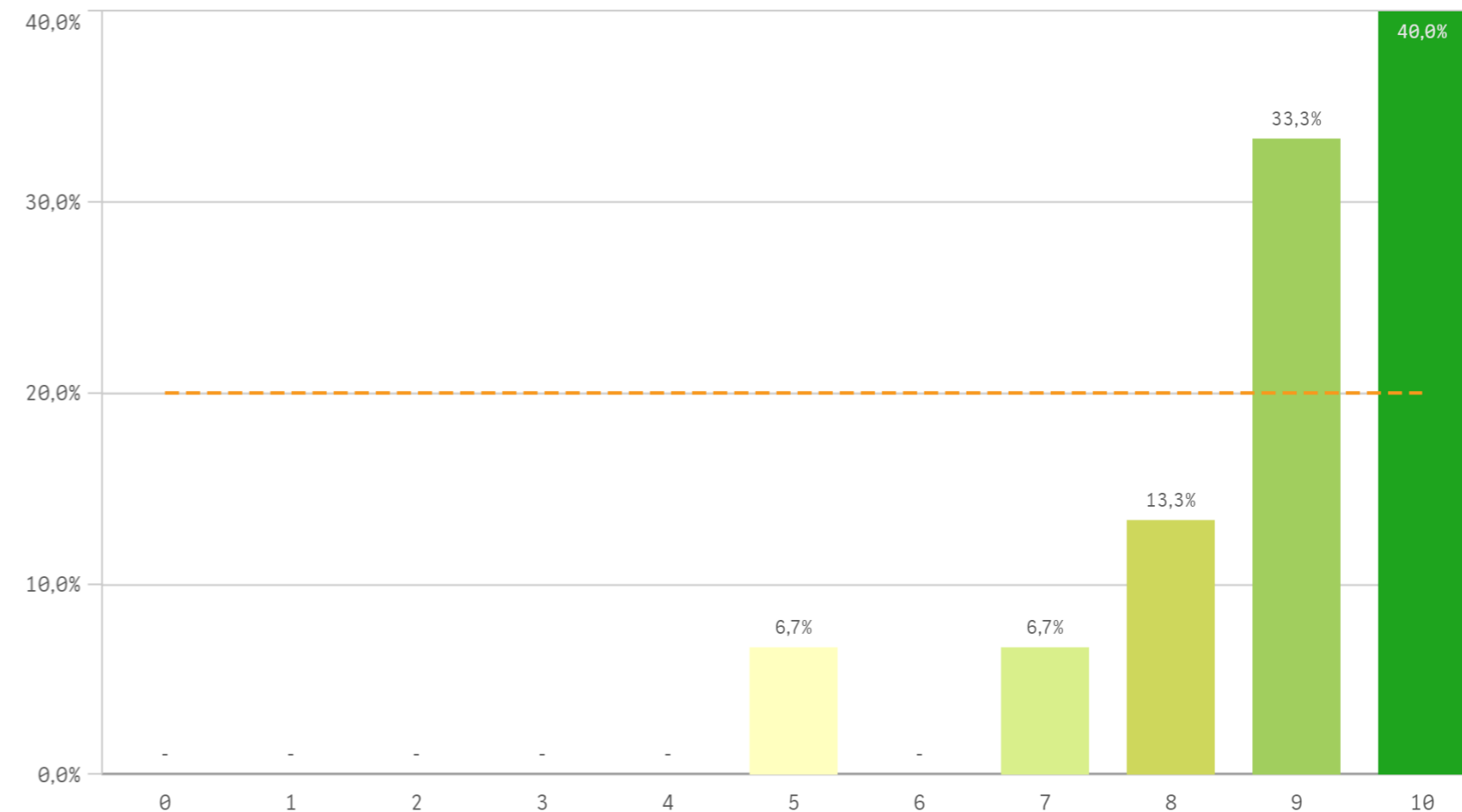
Apoyo técnico y logístico



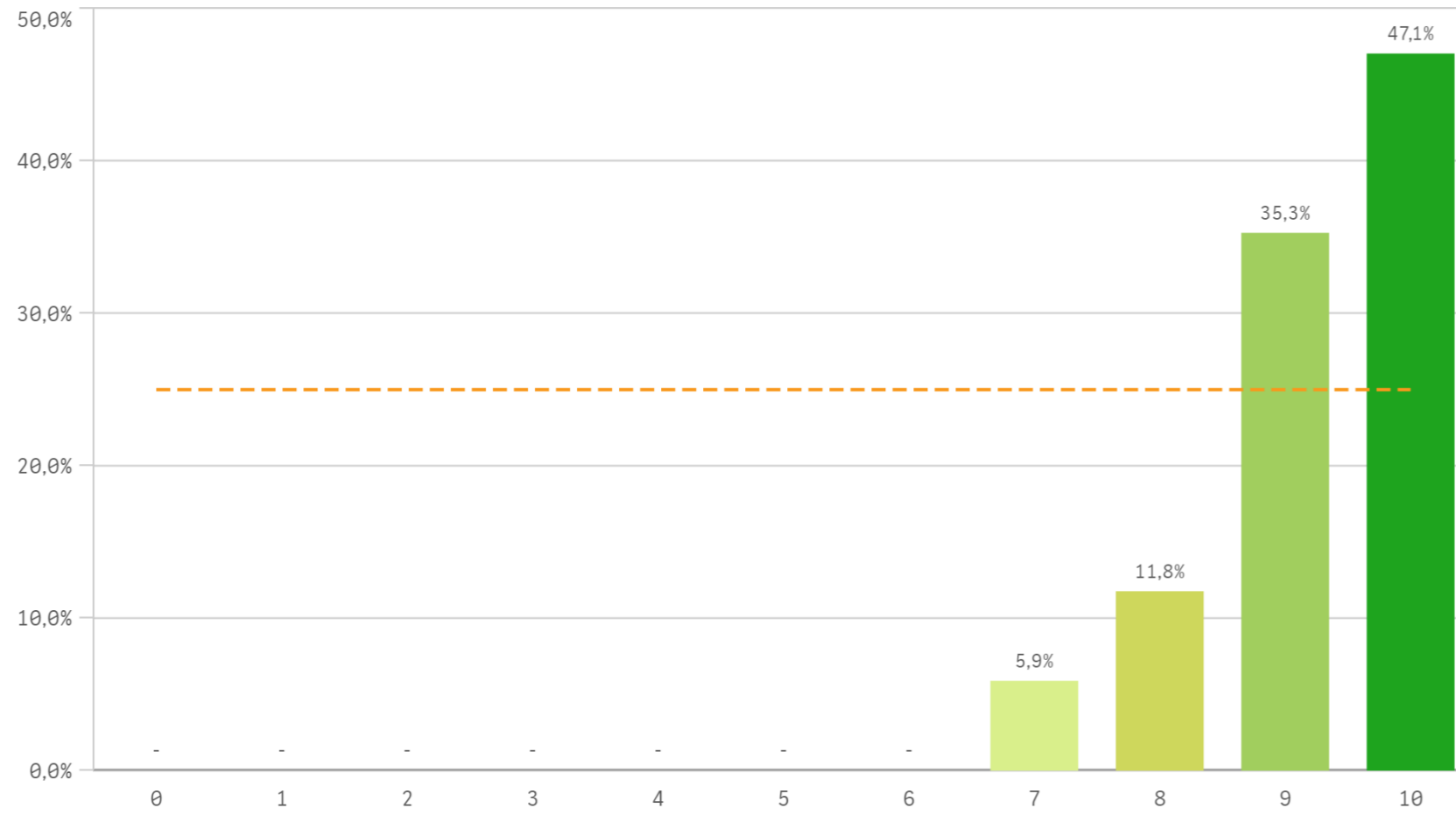
Procesos administrativos de la titulación



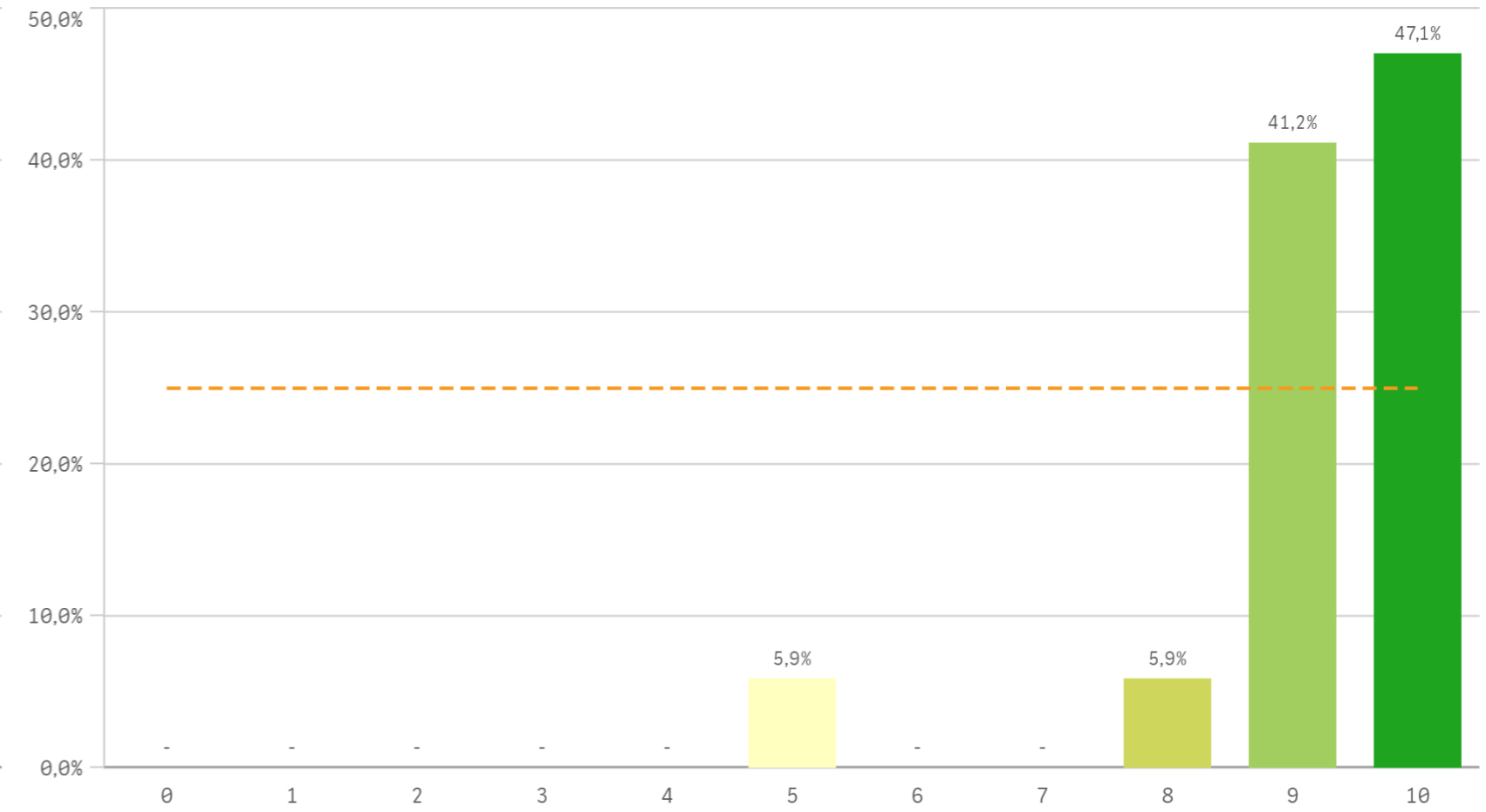
Procesos administrativos comunes



Organización de horarios

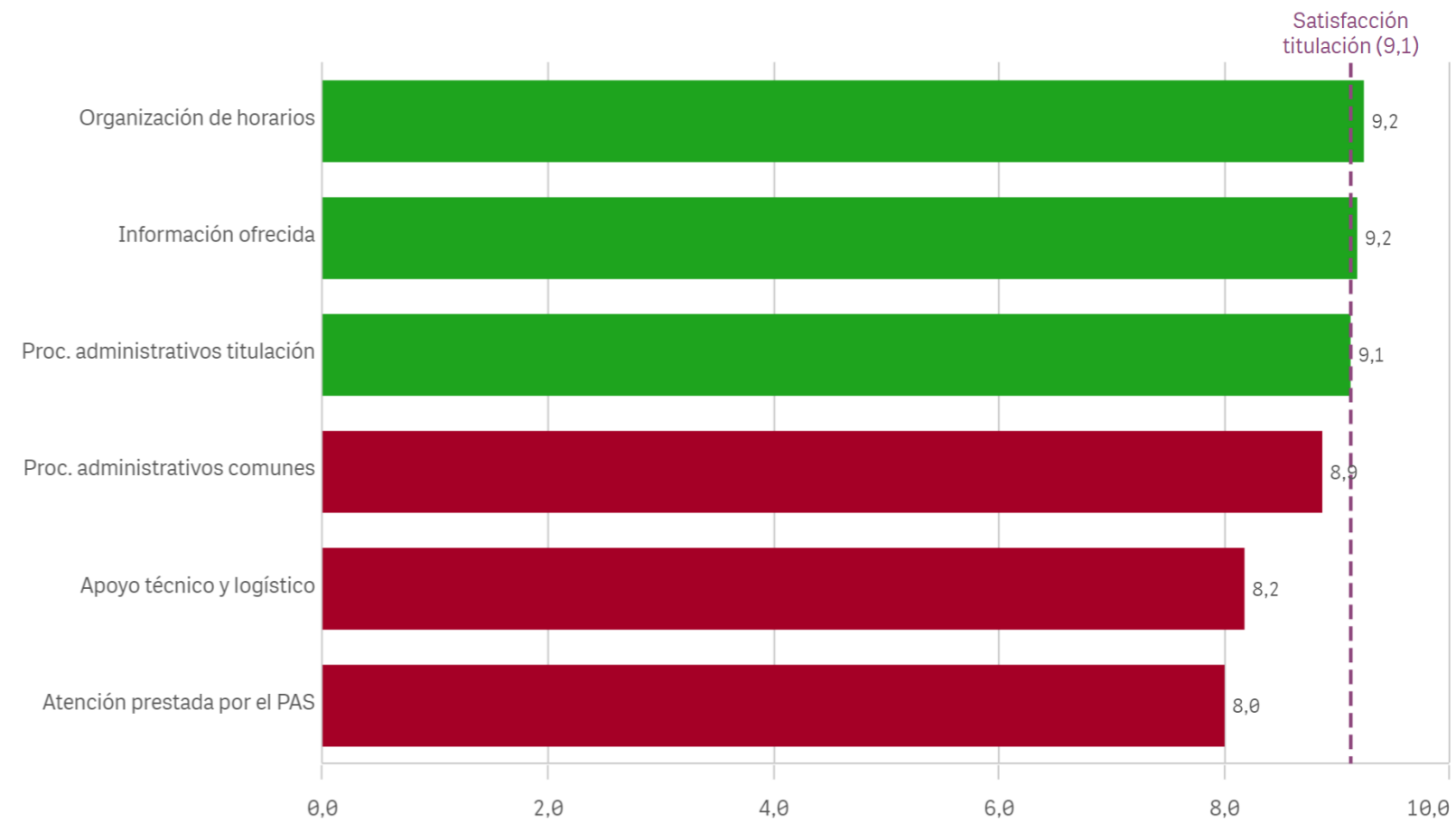


Información ofrecida

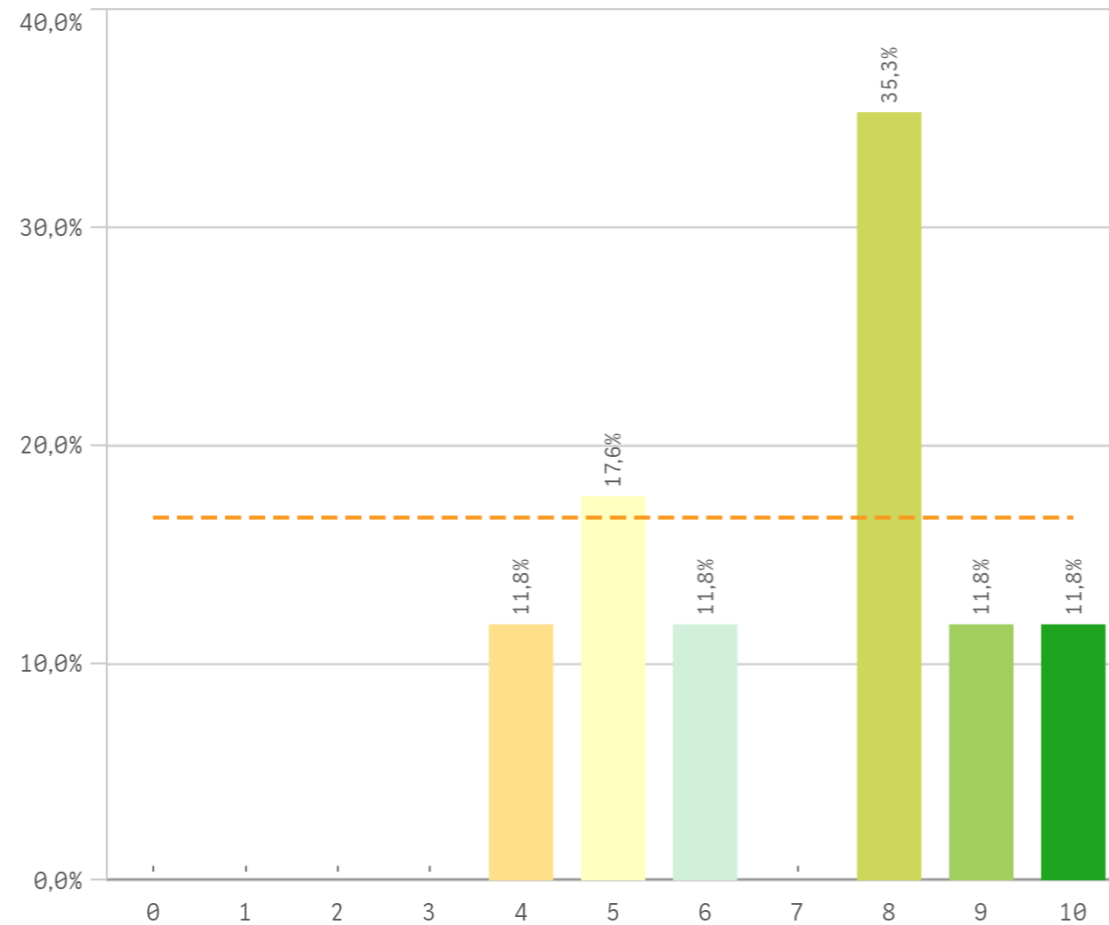


Gestión de la titulación	Q	Media	Desv. típica	Mediana	Moda
Organización de horarios		9,2	0,9	9,0	10,0
Información ofrecida		9,2	1,2	9,0	10,0
Proc. administrativos titulación		9,1	0,8	9,0	9,0
Proc. administrativos comunes		8,9	1,4	9,0	10,0
Apoyo técnico y logístico		8,2	2,6	9,0	10,0
Atención prestada por el PAS		8,0	2,6	9,0	10,0

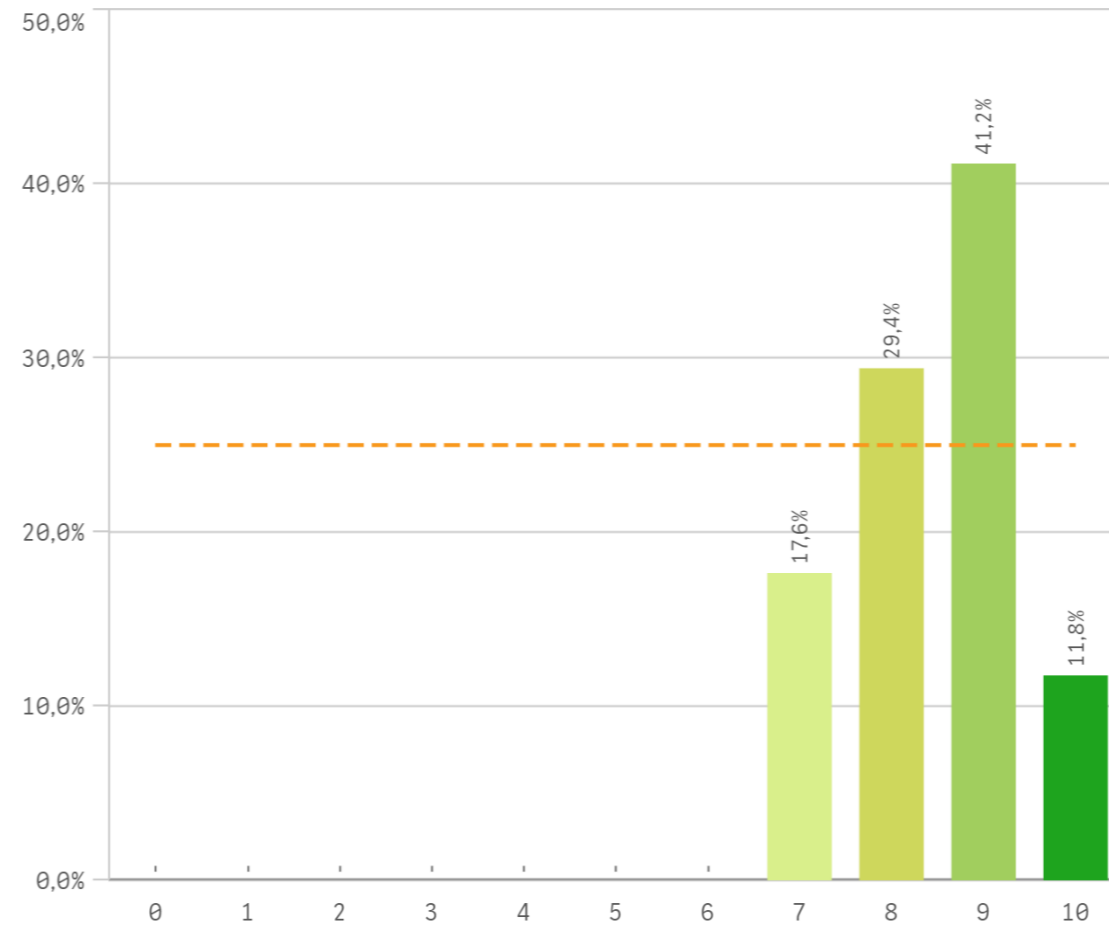
Fortalezas y debilidades



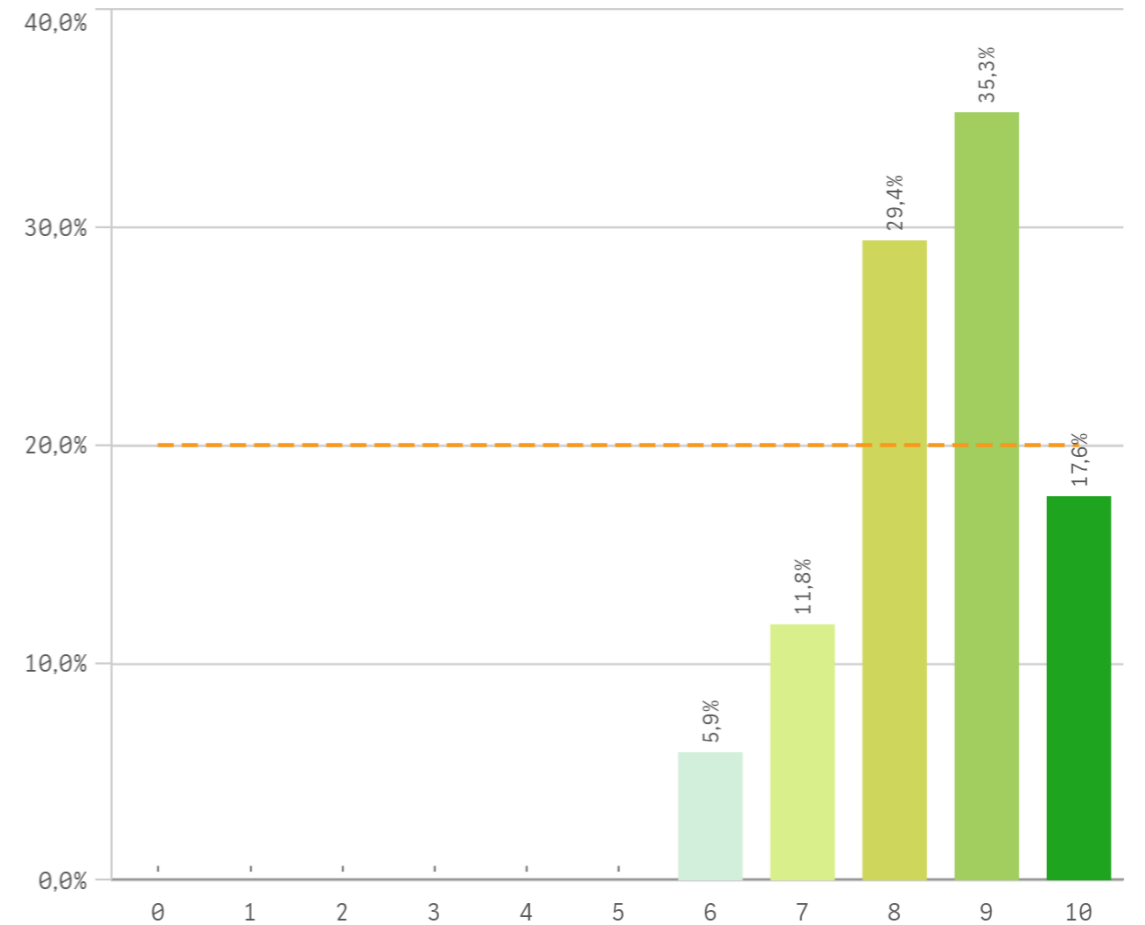
Aprovechamiento de las tutorías



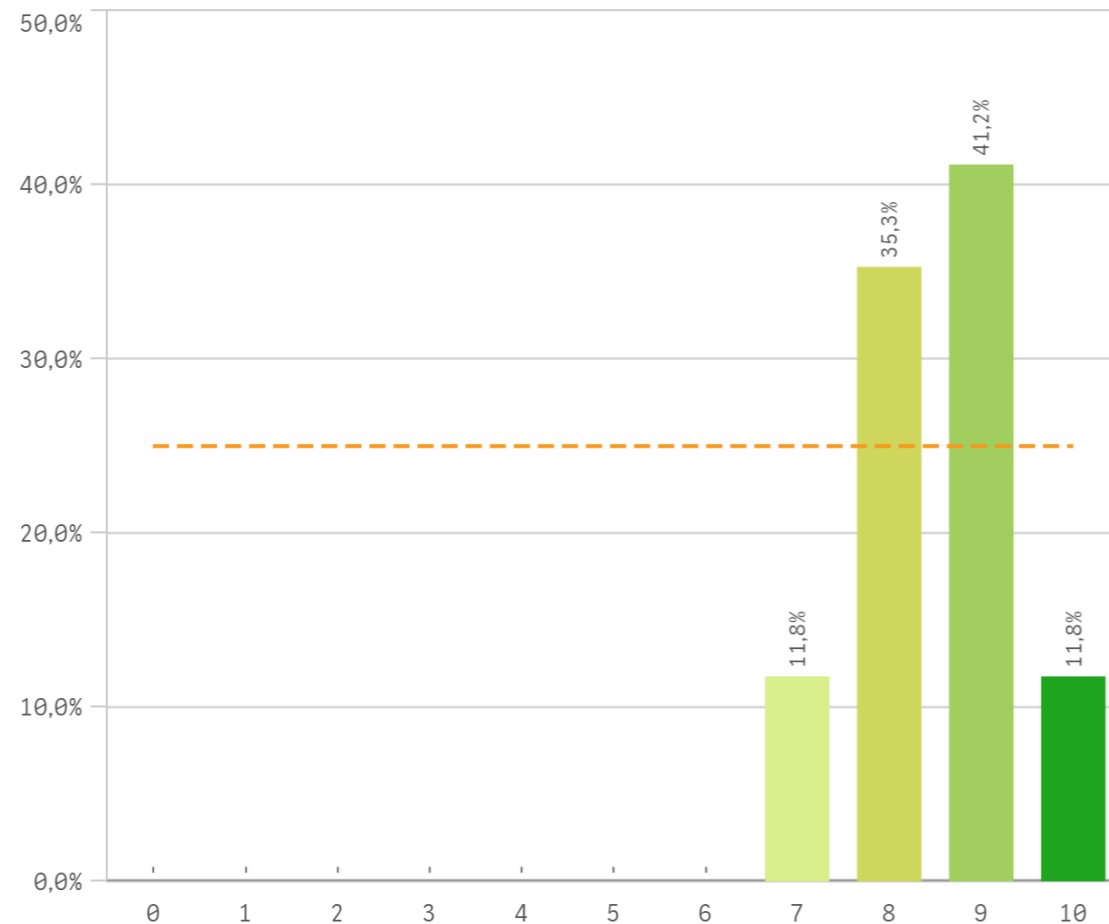
Implicación de los alumnos



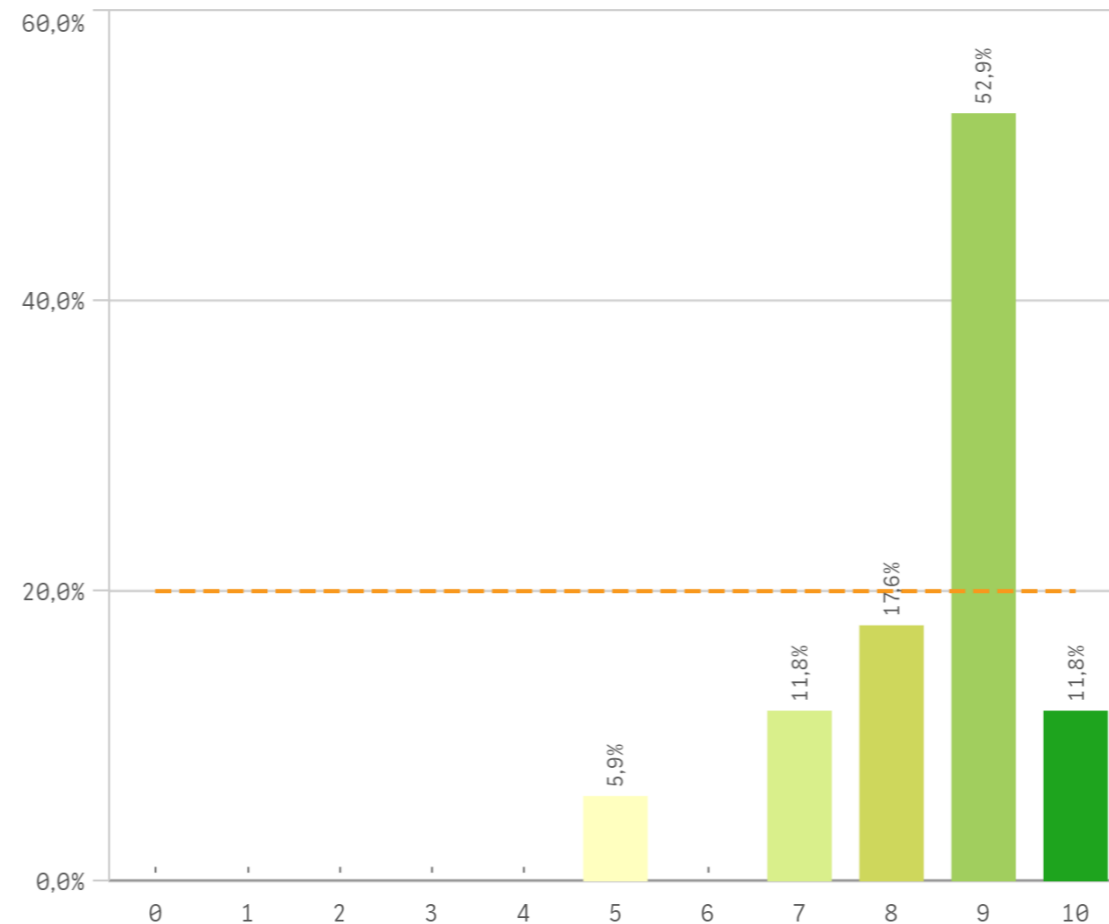
Adquisición de competencias del plan de estudios



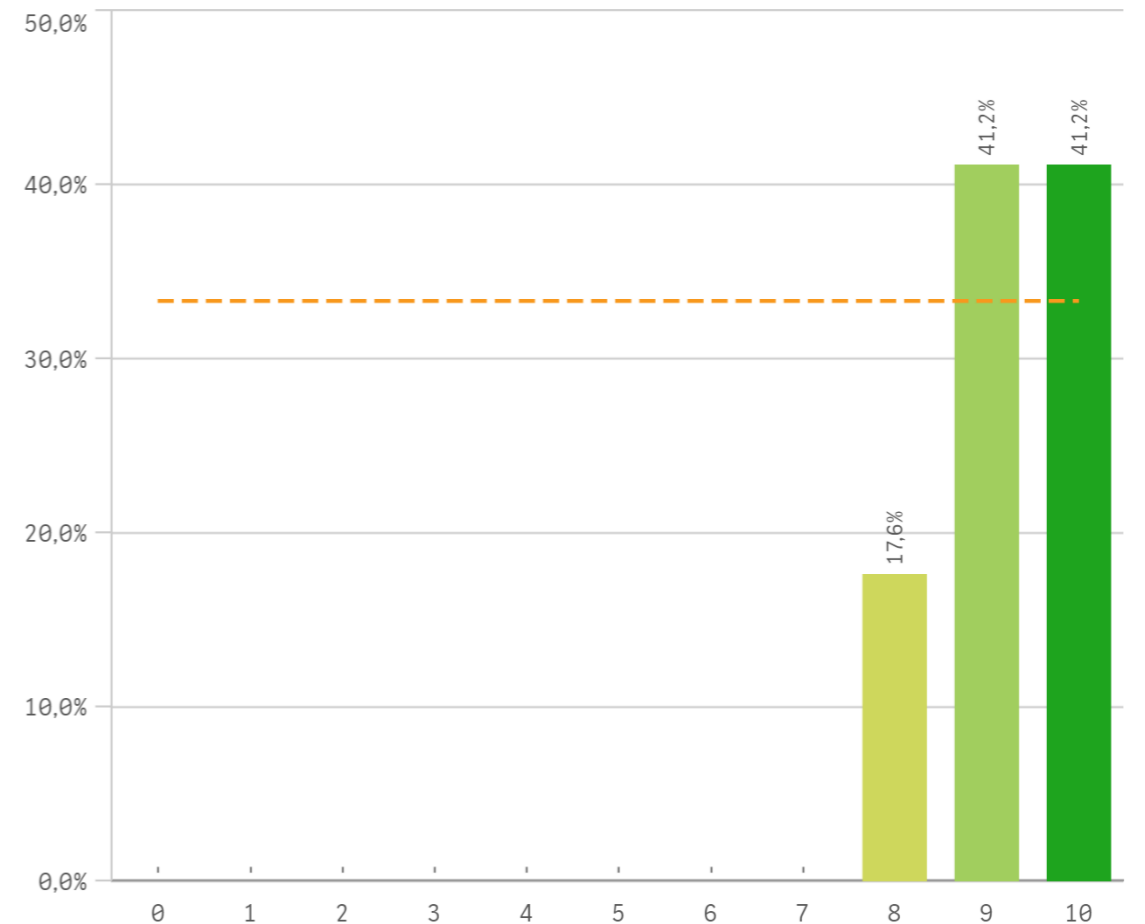
Compromiso del alumnado



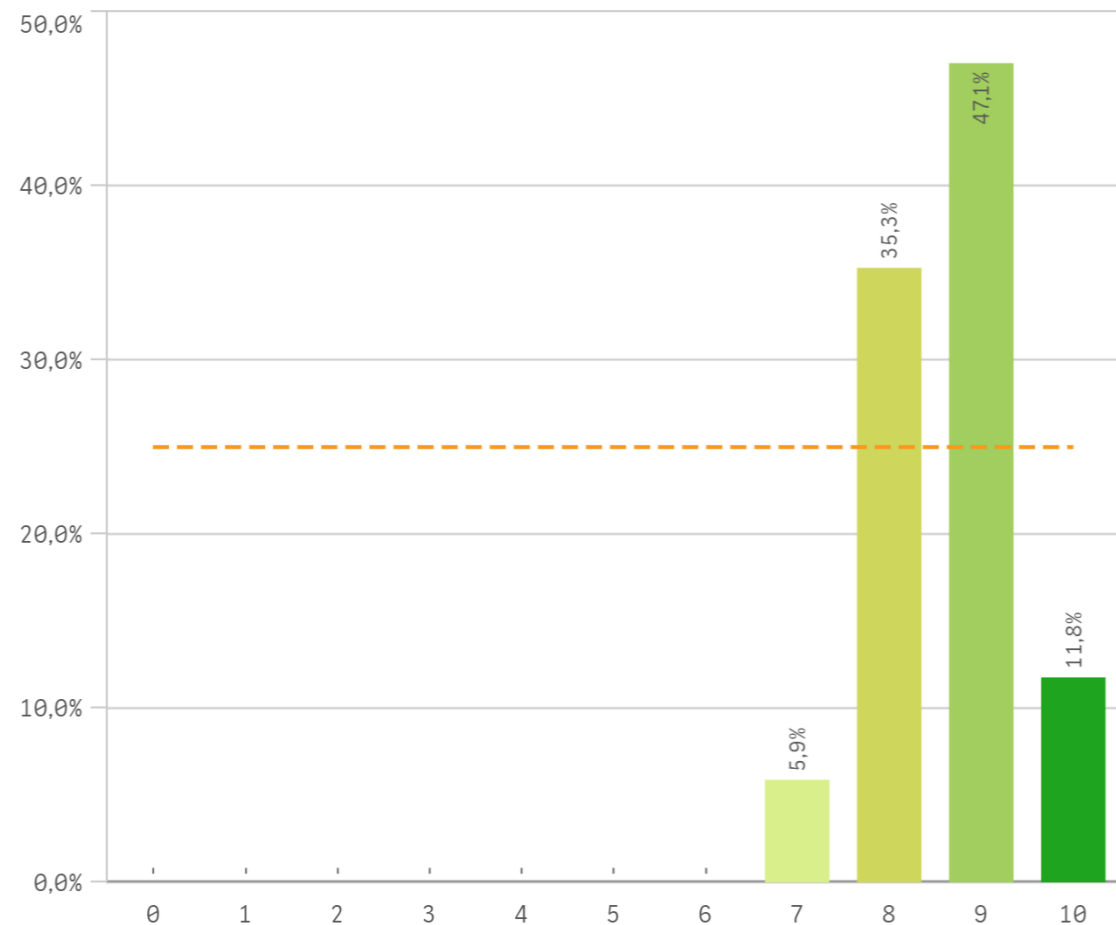
Nivel de trabajo



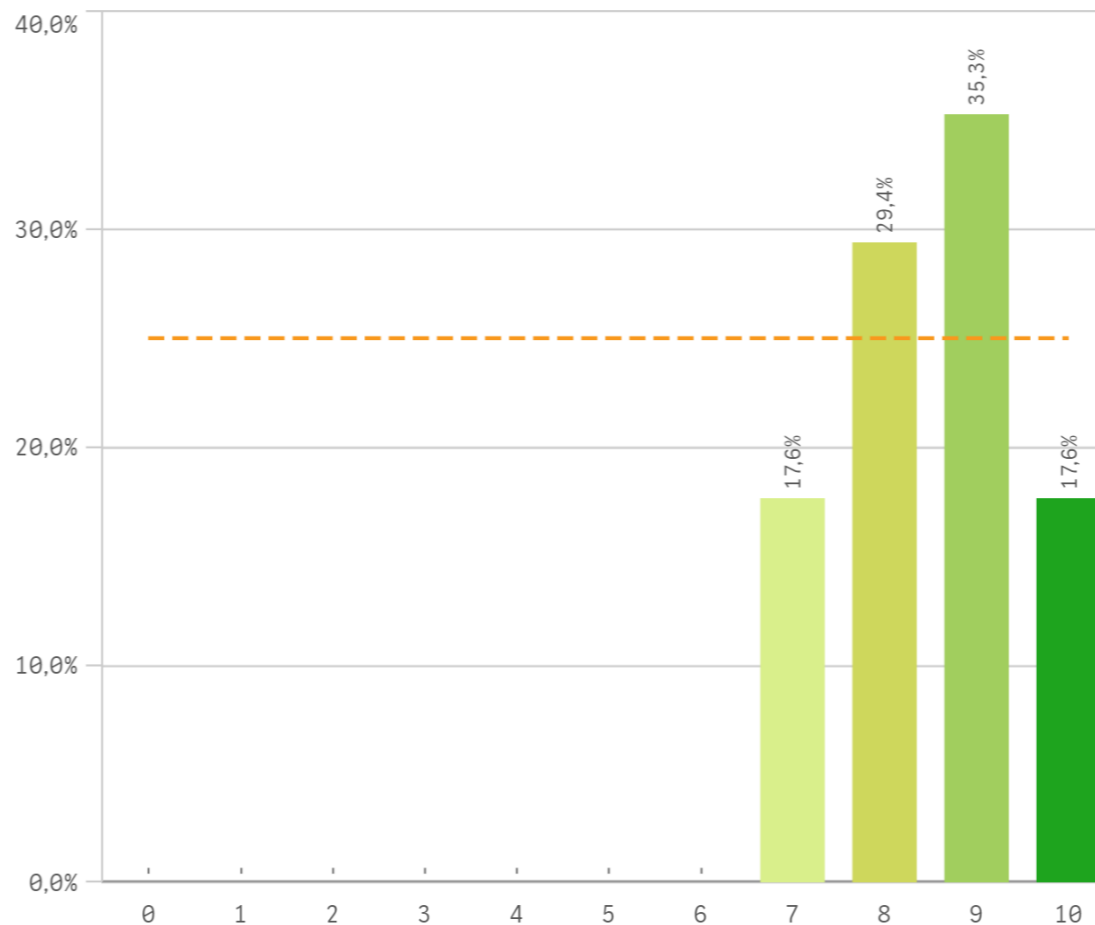
Implicación con la evaluación continua de los alumnos



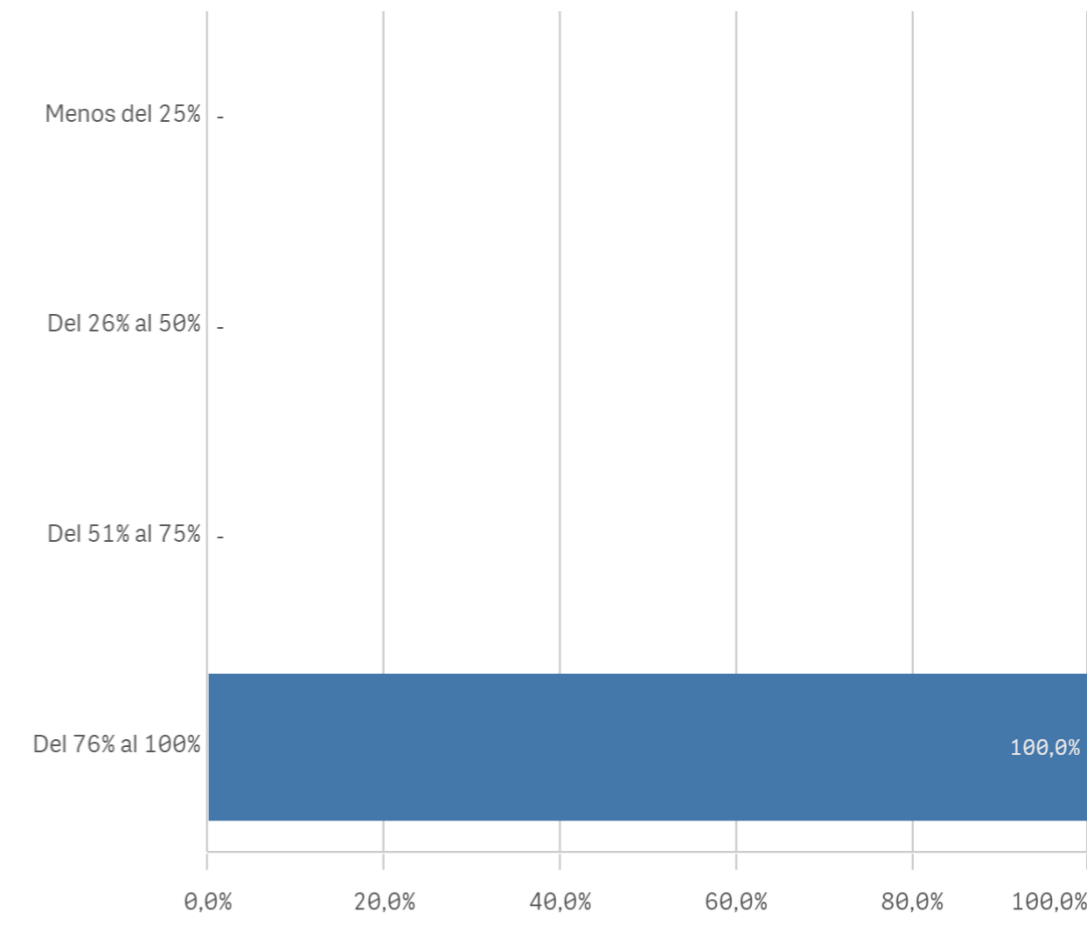
Aprovechamiento de las clases



Satisfacción con los resultados de los alumnos

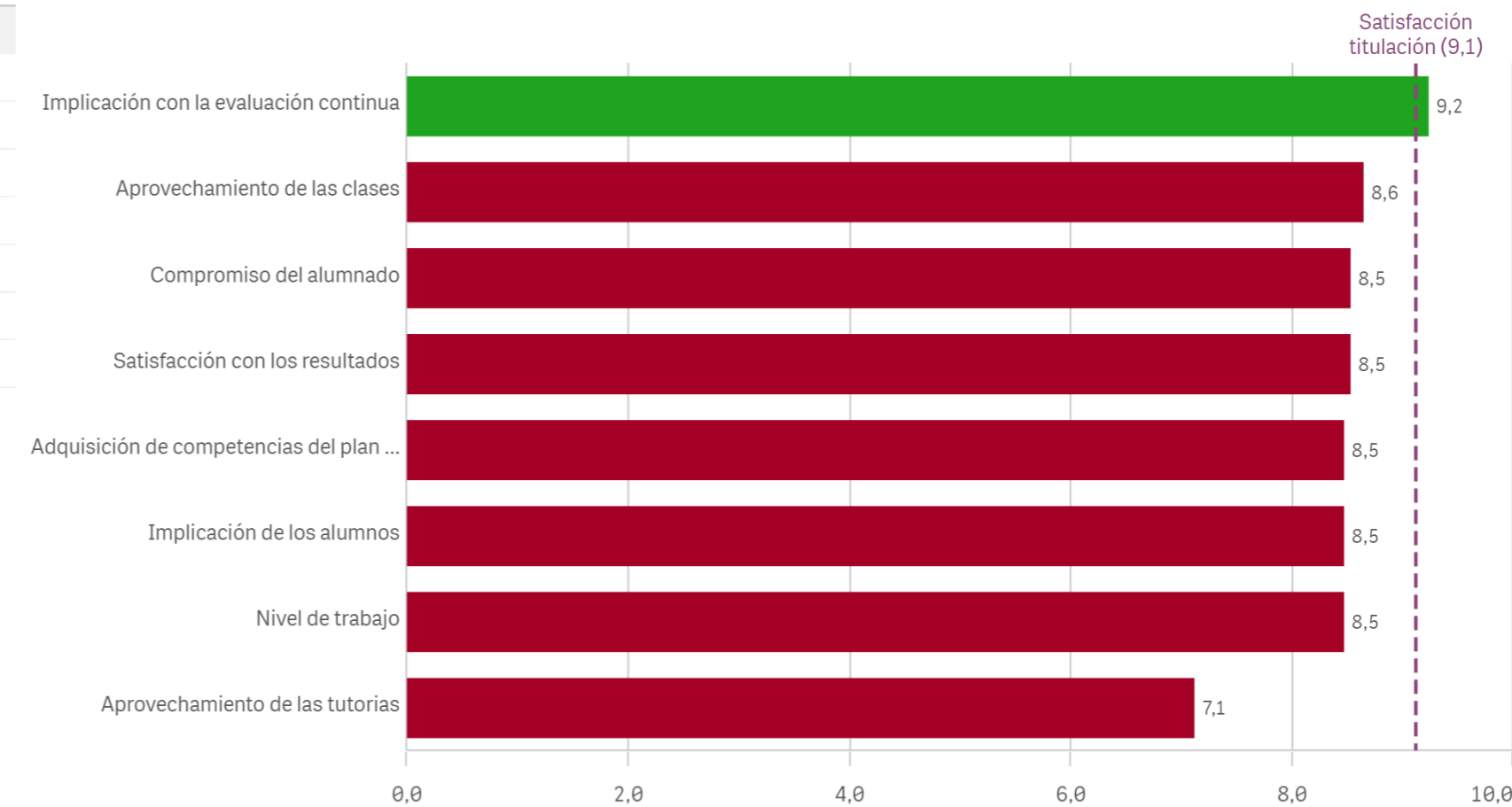


Asistencia de alumnos (%)

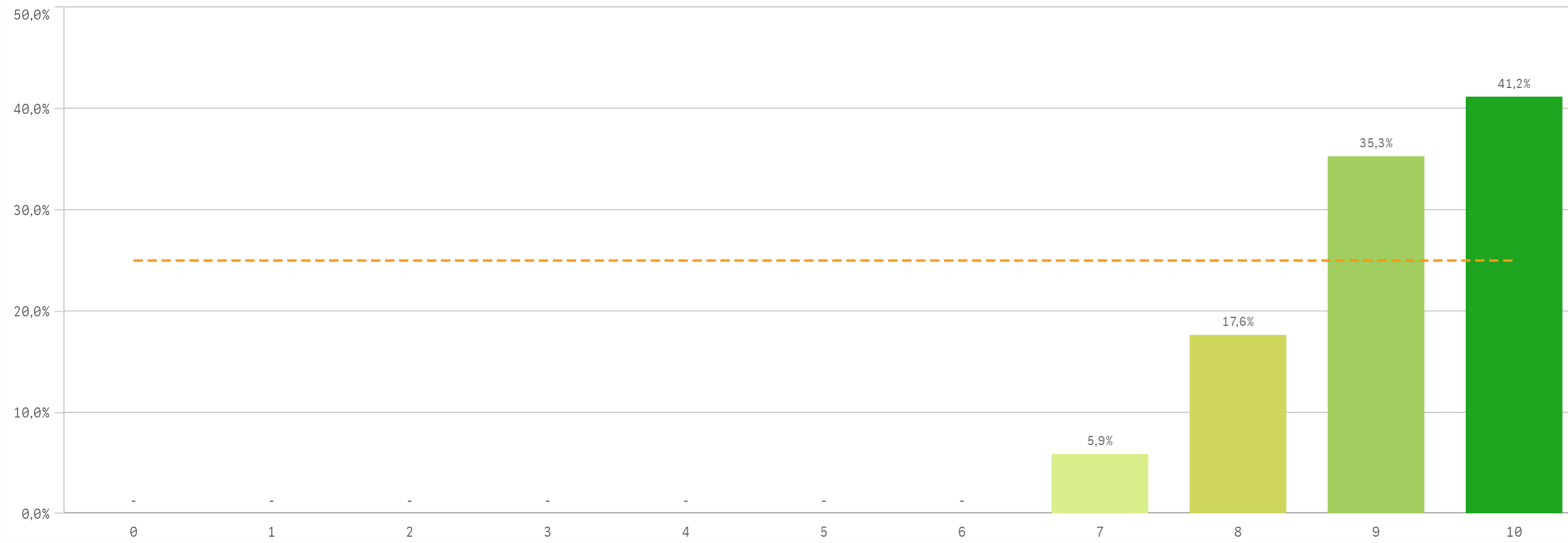


Satisfacción con los alumnos	Q	Media	Desv. típica	Mediana	Moda
Implicación con la evaluación continua		9,2	0,8	9,0	-
Aprovechamiento de las clases		8,6	0,8	9,0	9,0
Compromiso del alumnado		8,5	0,9	9,0	9,0
Satisfacción con los resultados		8,5	1,0	9,0	9,0
Adquisición de competencias del plan de estudios		8,5	1,1	9,0	9,0
Implicación de los alumnos		8,5	0,9	9,0	9,0
Nivel de trabajo		8,5	1,2	9,0	9,0
Aprovechamiento de las tutorías		7,1	2,0	8,0	8,0

Fortalezas y debilidades



Satisfacción de la titulación



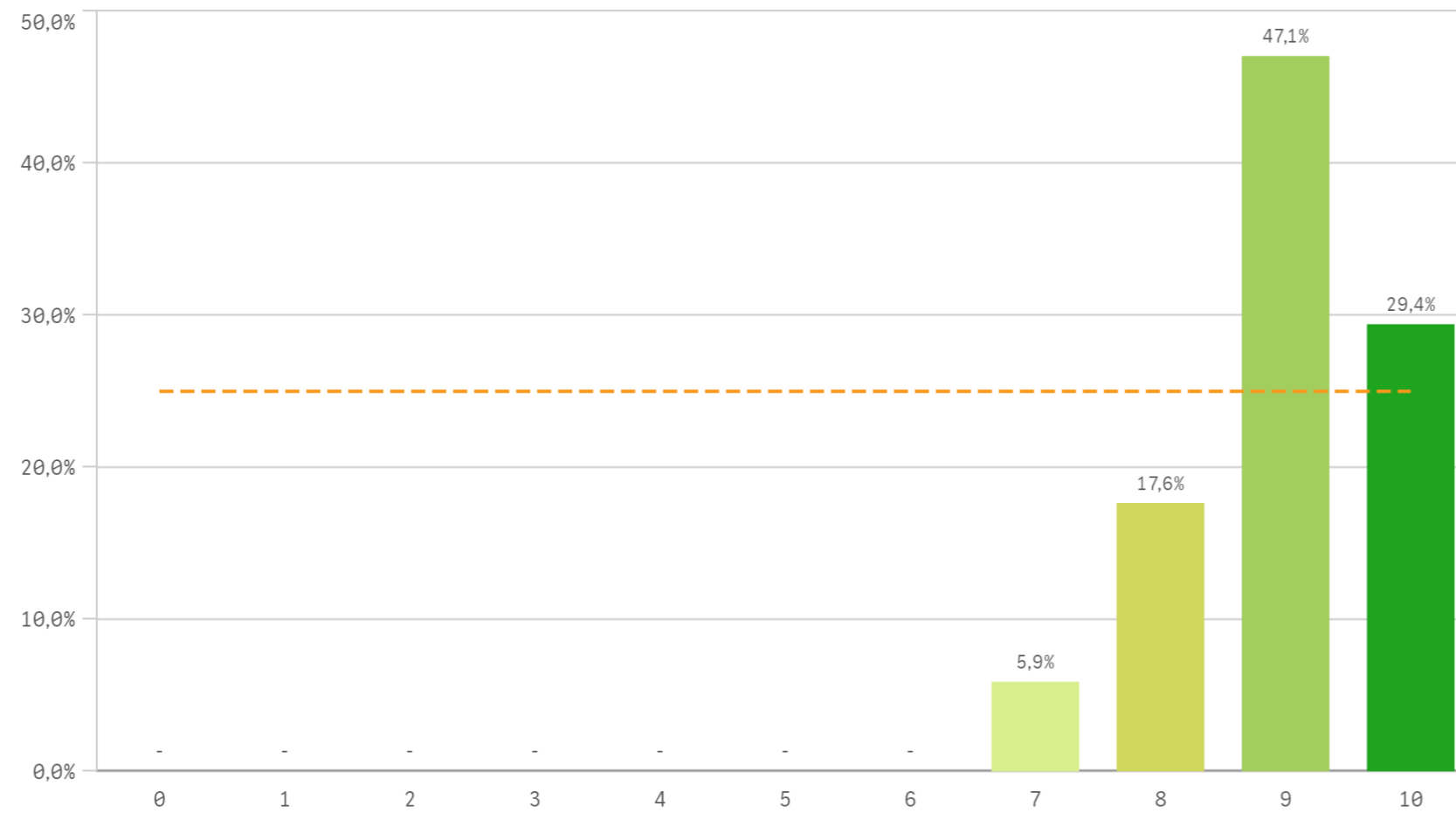
Media
9,1

Desviación Típica
0,9

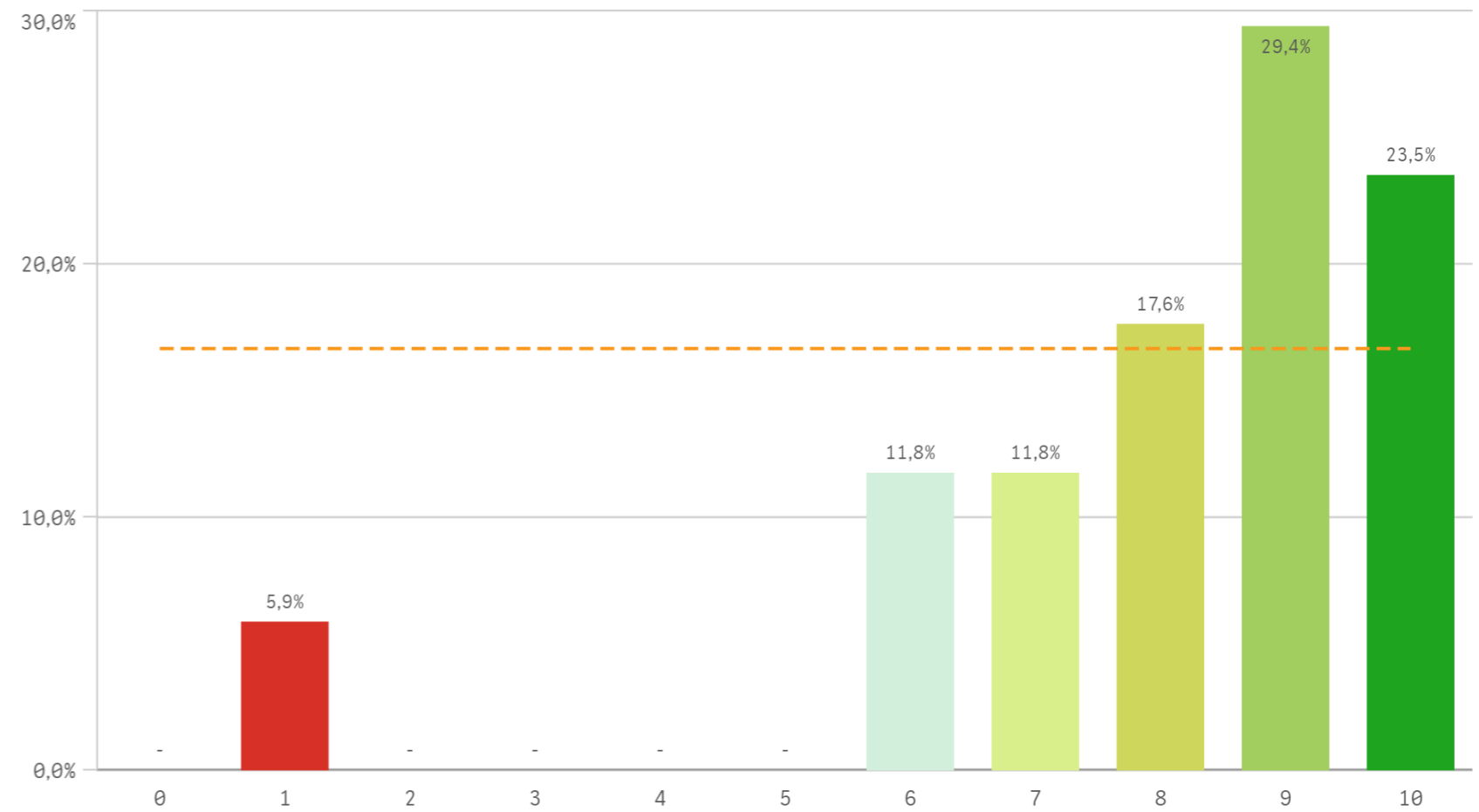
Mediana
9,0

Moda
10,0

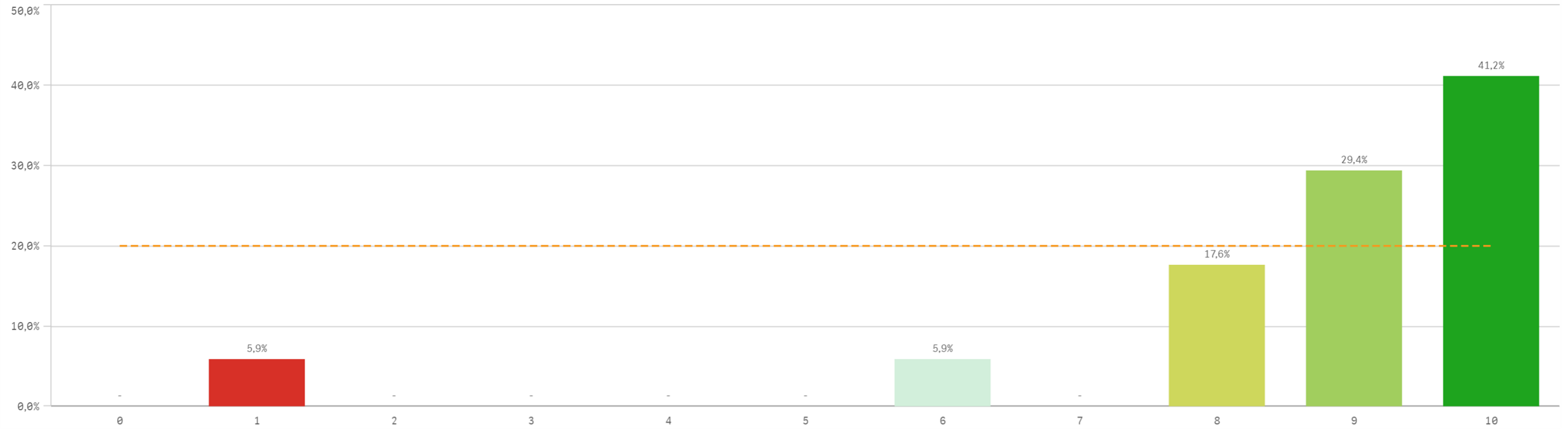
Satisfacción con la actividad docente de la titulación



Satisfacción de la UCM

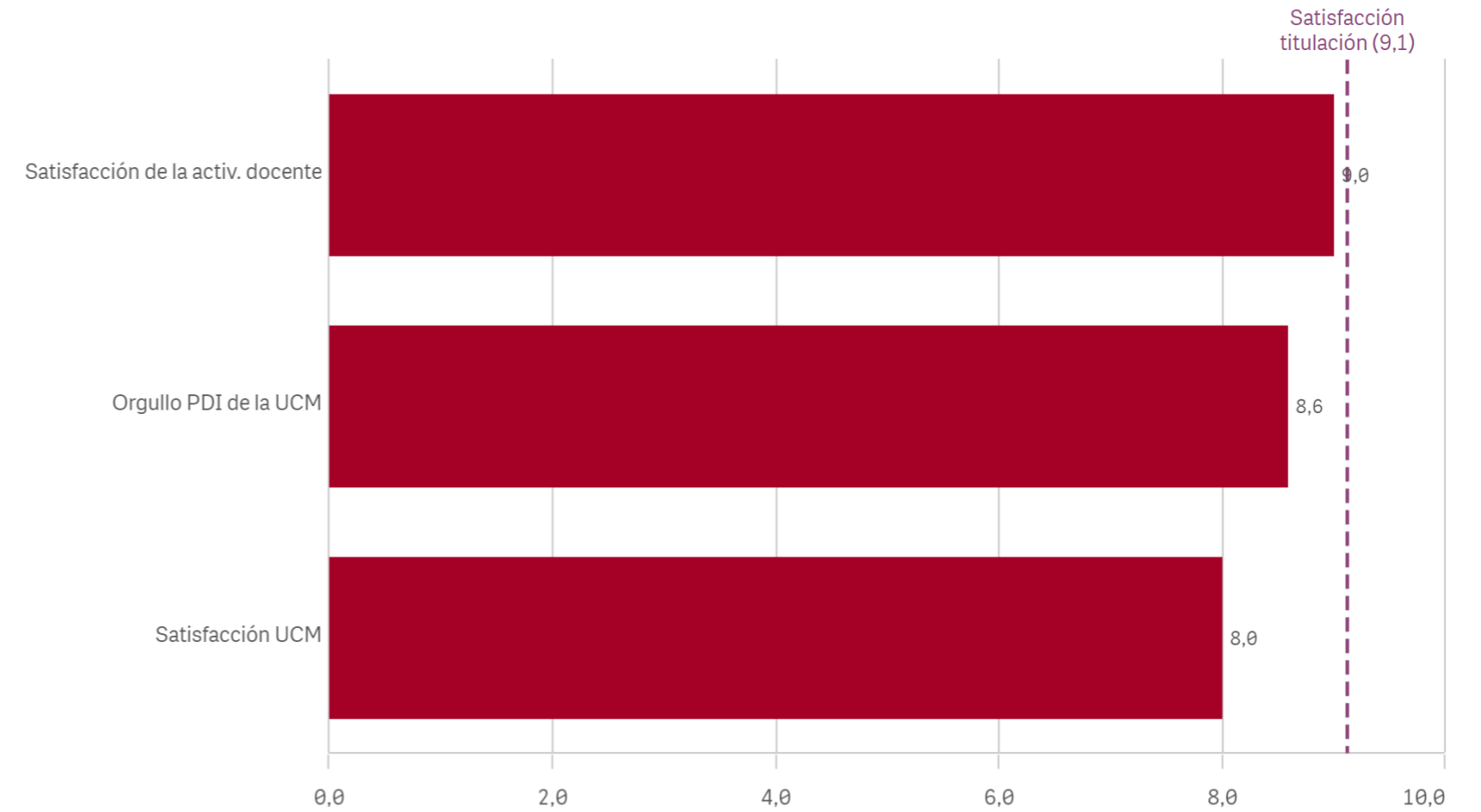


Orgullo ser PDI de la UCM

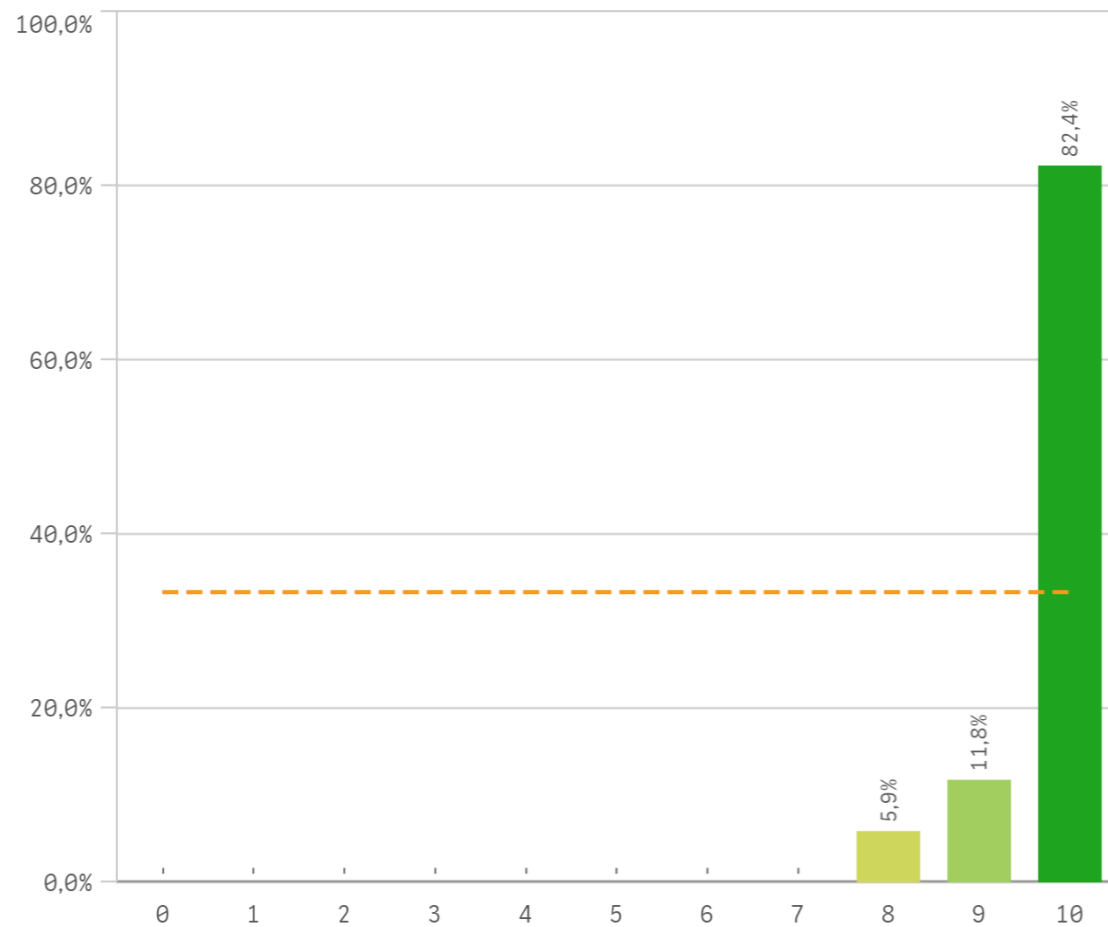


Satisfacción de la titulación	Q	Media	Desv. típica	Mediana	Moda
Satisfacción de la activ. docente		9,0	0,9	9,0	9,0
Orgullo PDI de la UCM		8,6	2,2	9,0	10,0
Satisfacción UCM		8,0	2,2	9,0	9,0

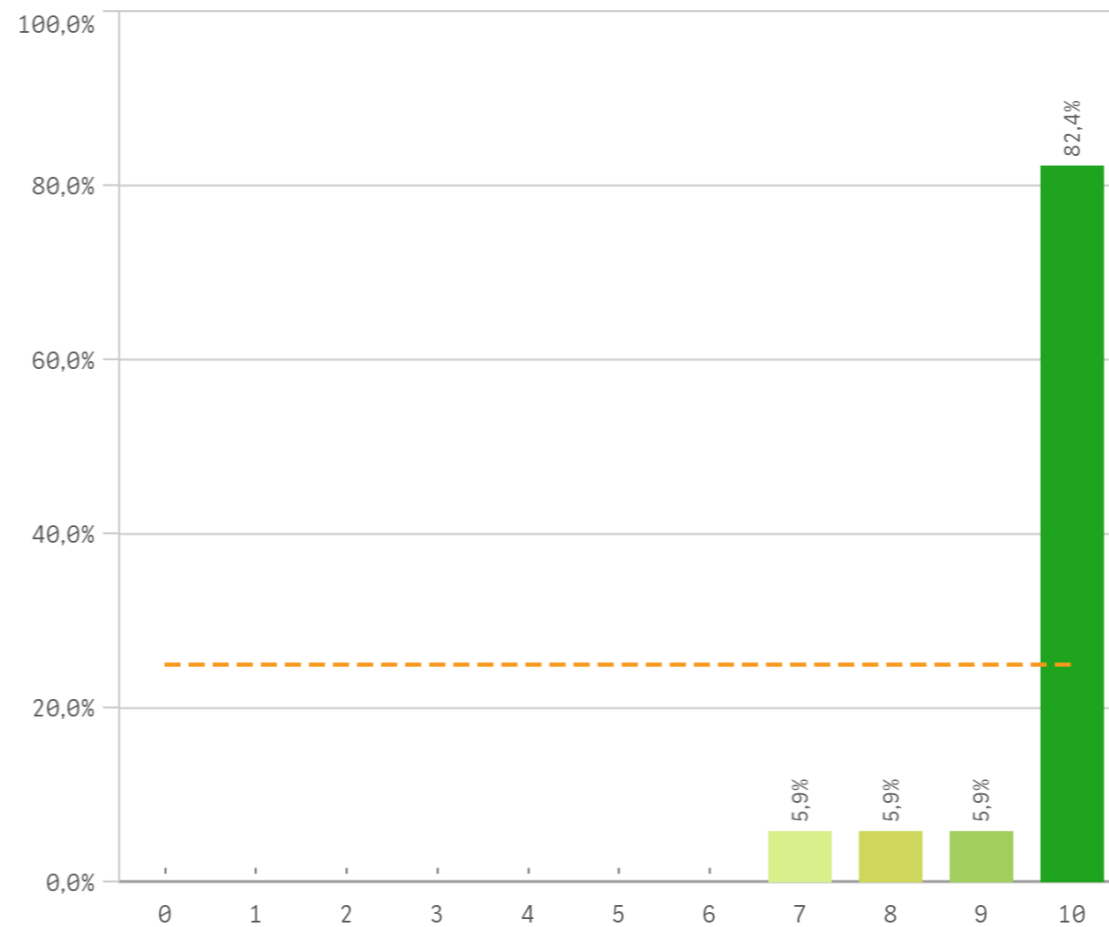
Fortalezas y debilidades



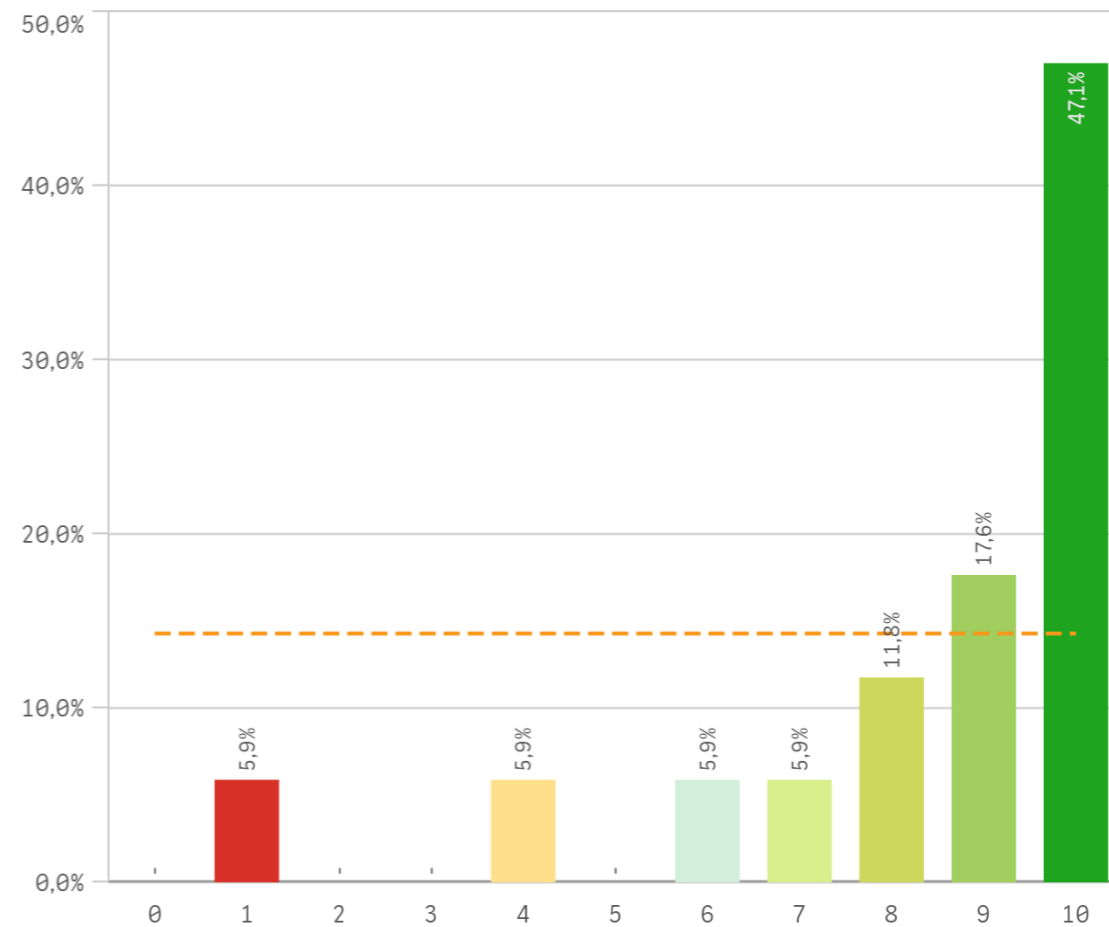
Repetir docencia en la titulación (fidelidad)



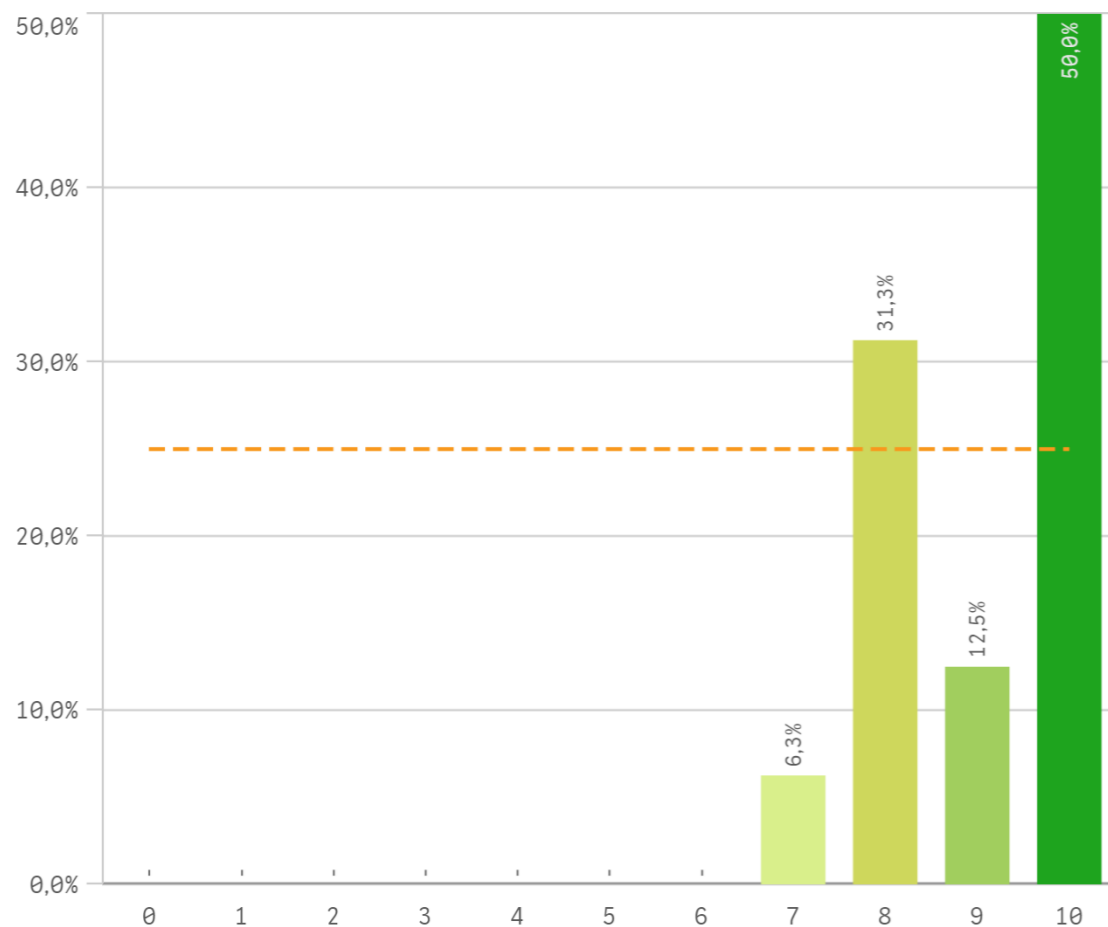
Repetir PDI (fidelidad)



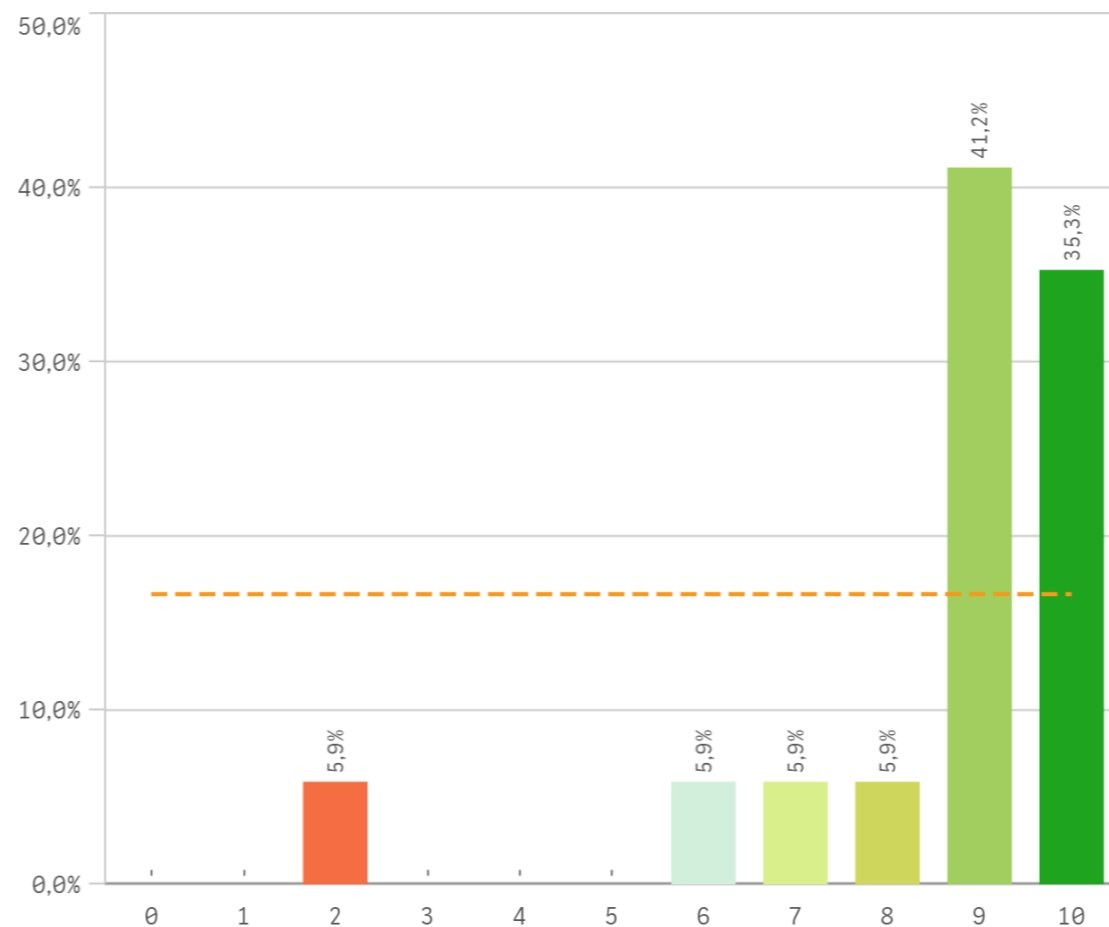
Repetir PDI en la UCM (fidelidad)



Recomendar titulación (preinscripción)



Recomendar estudiar en la UCM (preinscripción)



Compromiso	Q	Media	Desv. típica	Media...	Moda
Repetir docencia en la titulación		9,8	0,6	10,0	10,0
Repetir PDI		9,6	0,9	10,0	10,0
Recomendar titulación		9,1	1,1	9,5	10,0
Recomendar estudiar en la UCM		8,6	2,0	9,0	9,0
Repetir PDI en la UCM		8,3	2,5	9,0	10,0

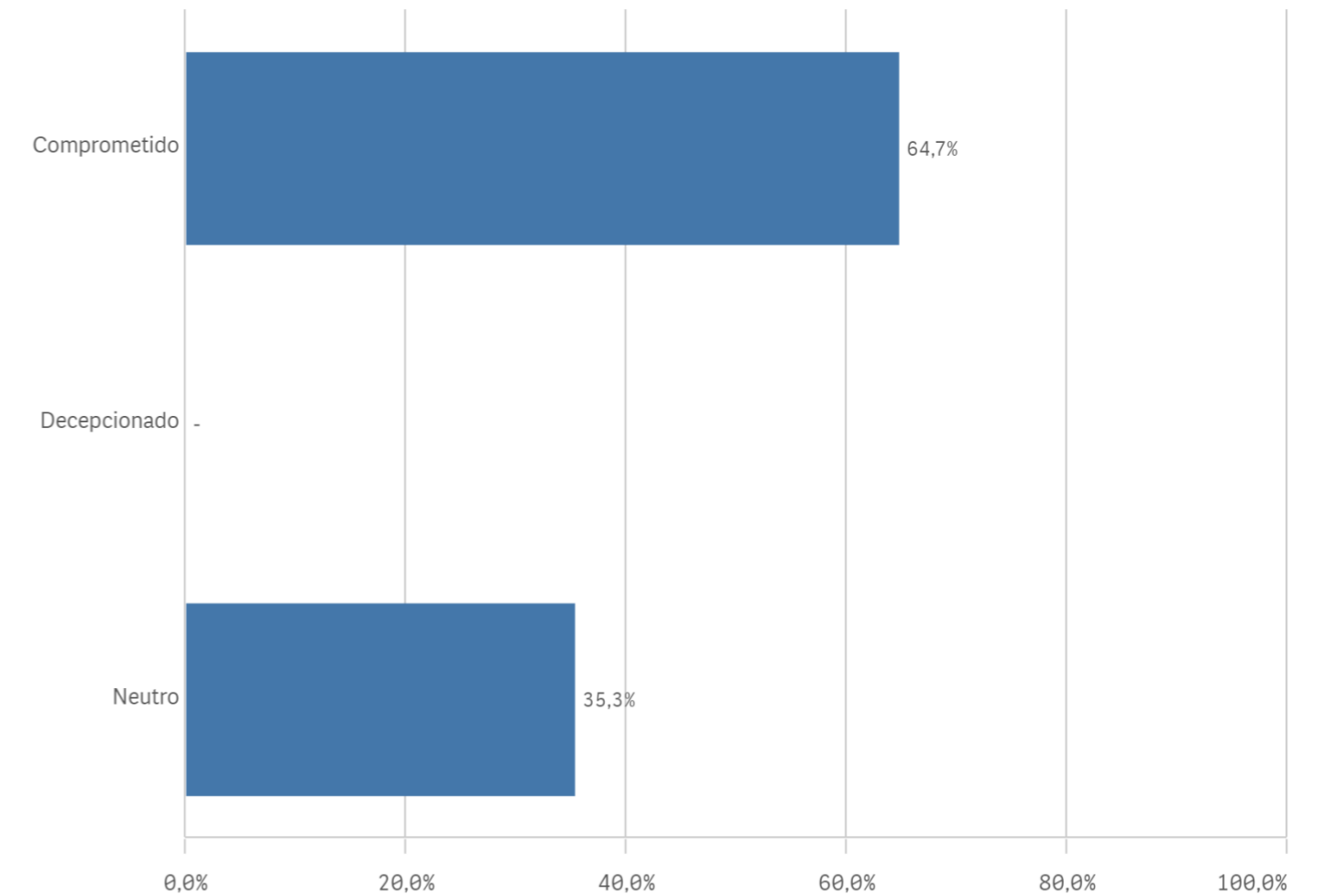
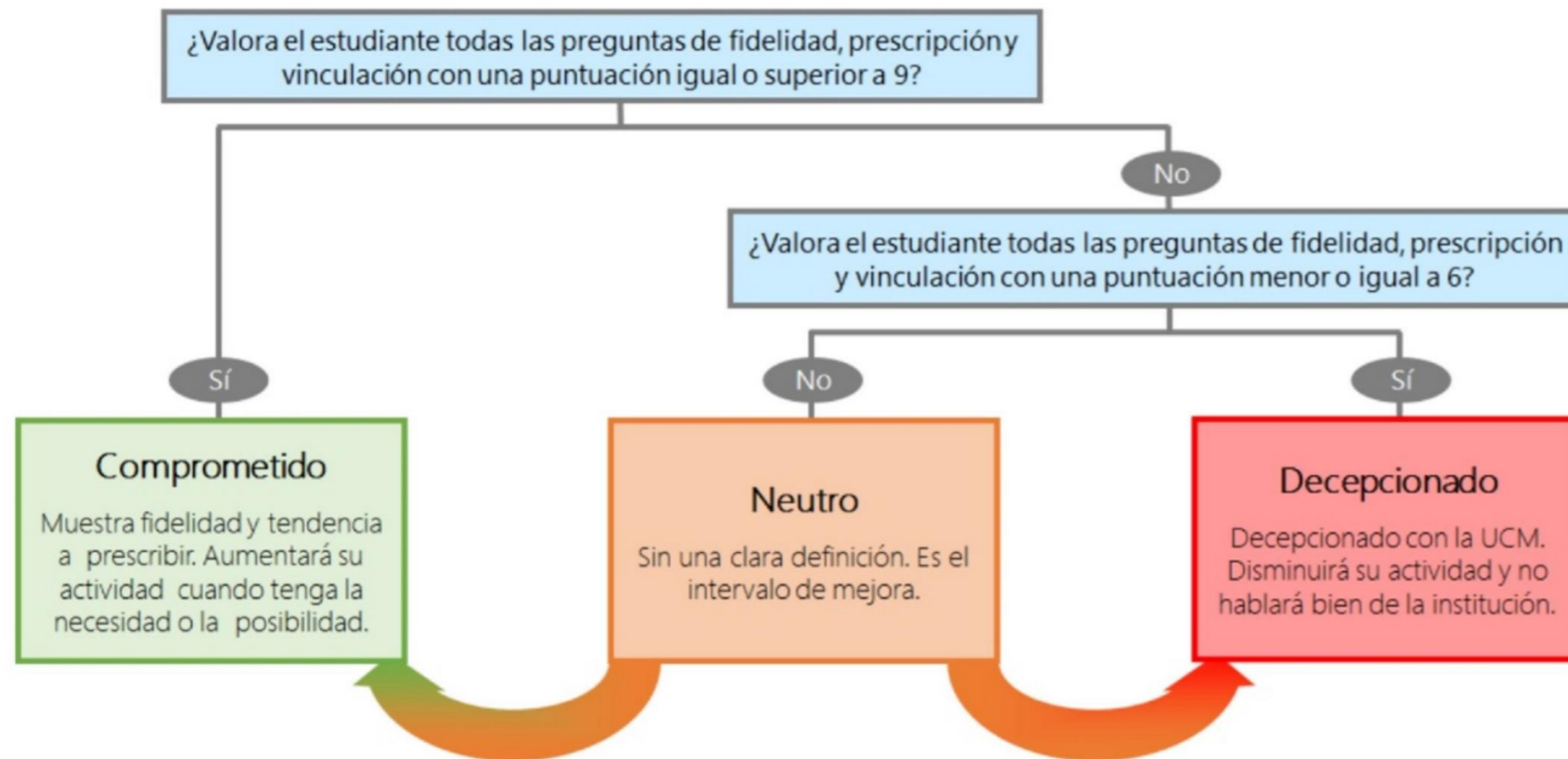
Construcción y significado del valor "compromiso":

* Estudiante comprometido: valora con 9 o más puntos todas las preguntas de fidelidad, prescripción y vinculación.

* Estudiante neutro: la puntuación que otorga a todas las preguntas de fidelidad, prescripción y vinculación están entre 6 y 9.

* Estudiante decepcionado: valora con 6 o menos puntos todas las preguntas de fidelidad, prescripción y vinculación.

ESQUEMA



Encuestas de Satisfacción del PDI

CURSO: 2023-24

CENTROS UCM que imparten MÁSTER UNIVERSITARIO OFICIAL

TITULACIÓN: MÁSTER EN INVESTIGACIÓN EN DIRECCIÓN DE EMPRESAS, MARKETING Y CONTABILIDAD

Aspectos de la titulación	Q	Media
Formación académica		9,8
Calificaciones en tiempo adecuado		9,6
Número de alumnos por aula		9,5
Objetivos claros		9,5
Cumplimiento del programa		9,5
Coordinación de la titulación		9,4
Relación calidad/precio		9,3
Nivel de dificultad apropiada		8,9
Importancia en la sociedad		8,8
Integración teoría/práctica		8,5
Orientación internacional		8,3
Plan de estudios adecuado		8,2
Prácticas externas		7,3

Recursos	Q	Media	Compromiso	Q	Media
Campus virtual		9,2	Repetir docencia en la titulación		9,8
Aulas docencia teórica		8,9	Repetir PDI		9,6
Fondos de la biblioteca		8,8	Recomendar titulación		9,1
Aulas docencia práctica		8,7	Recomendar estudiar en la UCM		8,6
Recursos administrativos suficientes		7,8	Repetir PDI en la UCM		8,3

Satisfacción con los alumnos	Q	Media
Implicación con la evaluación continua		9,2
Aprovechamiento de las clases		8,6
Compromiso del alumnado		8,5
Satisfacción con los resultados		8,5
Adquisición de competencias del plan de estudios		8,5
Implicación de los alumnos		8,5
Nivel de trabajo		8,5
Aprovechamiento de las tutorías		7,1

Gestión de la titulación	Q	Media
Organización de horarios		9,2
Información ofrecida		9,2
Proc. administrativos titulación		9,1
Proc. administrativos comunes		8,9
Apoyo técnico y logístico		8,2
Atención prestada por el PAS		8,0

Satisfacción de la titulación	Q	Media
Satisfacción de la activ. docente		9,0
Orgullo PDI de la UCM		8,6
Satisfacción UCM		8,0